

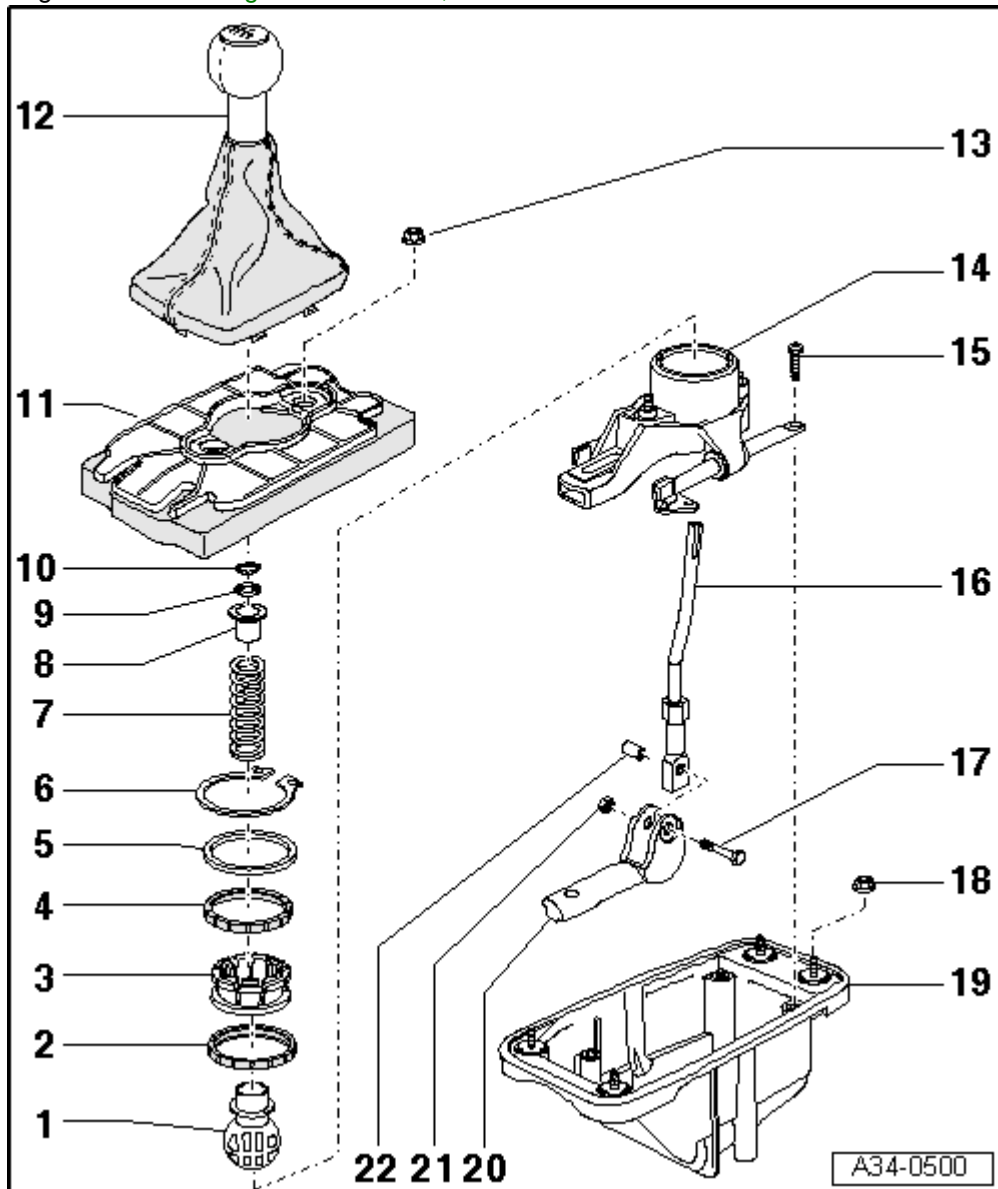
Mecanismo de accionamiento del cambio: cuadro general de montaje

Parte I



Aviso

Lubricar los puntos de apoyo y las superficies de deslizamiento con grasa polícarbámidica: asignación → [catálogo de recambios, ETKA](#).



- 1 - Bola
- 2 - Anillo de goma
- 3 - Guía
- 4 - Anillo de goma
- 5 - Arandela
- 6 - Anillo de seguridad
- 7 - Muelle de compresión
- 8 - Casquillo distanciador
- 9 - Arandela

- El collar apunta hacia la guía de la bola → Pos.
- Retirar para desmontar la bola

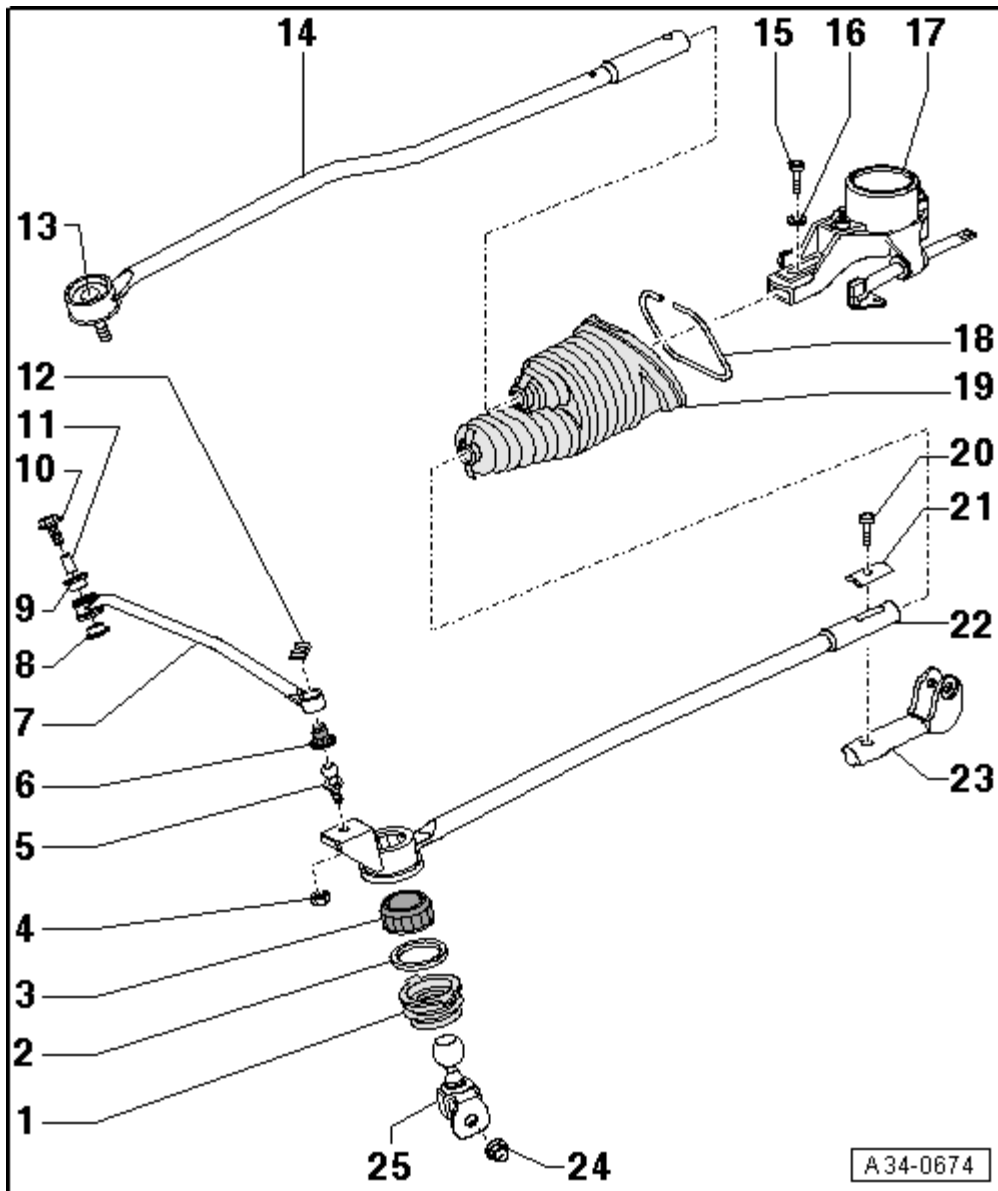
- 10 - Anillo de seguridad
- 11 - Cubierta insonorizante
- La -flecha- que va sobre la cubierta insonorizante señala en el sentido de la marcha
- 12 - Empuñadura de la palanca de cambios
- Con cubierta
- Desmontar y montar → **Capítulo**
- 13 - Tuerca - 10 Nm
- 14 - Alojamiento de la palanca de cambios
- 15 - Tornillo TORX interior
- 16 - Palanca de cambios
- La parte acodada señala hacia atrás
- 17 - Tornillo
- 18 - Tuerca - 10 Nm
- 19 - Carcasa de la palanca de cambios
- 20 - Para la barra de mando/palanca de cambios
- 21 - Tuerca - 10 Nm
- Autoblocante
- Sustituir
- 22 - Casquillo

Parte II



Aviso

Lubricar los puntos de apoyo y las superficies de deslizamiento con grasa policarbamida:
asignación → [catálogo de recambios, ETKA](#).



- 1 - Fuelle
- Asegurar a la barra de mando con pegamento instantáneo (de venta en comercios)
- 2 - Arandela
- 3 - Patín de rótula
- Para desmontar hay que abrir los puntos recalcados de la barra de mando → Pos.
- 4 - Tuerca de sombrerete: 23 Nm
- 5 - Perno de cabeza esférica
- 6 - Patín de rótula
- Para desmontar hay que retirar la presilla de seguridad → Pos.
- 7 - Varilla de unión
- Para desmontar hay que retirar la presilla de seguridad → Pos.
- 8 - Casquillo
- 9 - Casquillo
- 10 - Tornillo - 23 Nm
- 11 - Manguito
- 12 - Presilla de seguridad
- 13 - Tornillo - 40 Nm
- 14 - Barra de empuje
- Con casquillo cojinete, tornillo y arandelas

- 15 - Tornillo Allen - 23 Nm
- 16 - Arandela
- 17 - Alojamiento de la palanca de cambios
- 18 - Anillo tensor para el fuelle
- 19 - Fuelle
- Al desmontar, se debe sacar con cuidado de la barra de mando → Pos. y de la biela de empuje → Pos.
- Al montarlo hay que colocarlo sobre las marcas de la barra de mando → Pos. y de la barra de empuje → Pos.
- 20 - Tornillo Allen - 23 Nm
- 21 - Pieza de apriete
- 22 - Barra de mando
- 23 - Para la barra de mando/palanca de cambios
- 24 - Tuerca de sombrerete: 10 Nm
- Autoblocante
- Sustituir
- 25 - Palanca del eje de selección

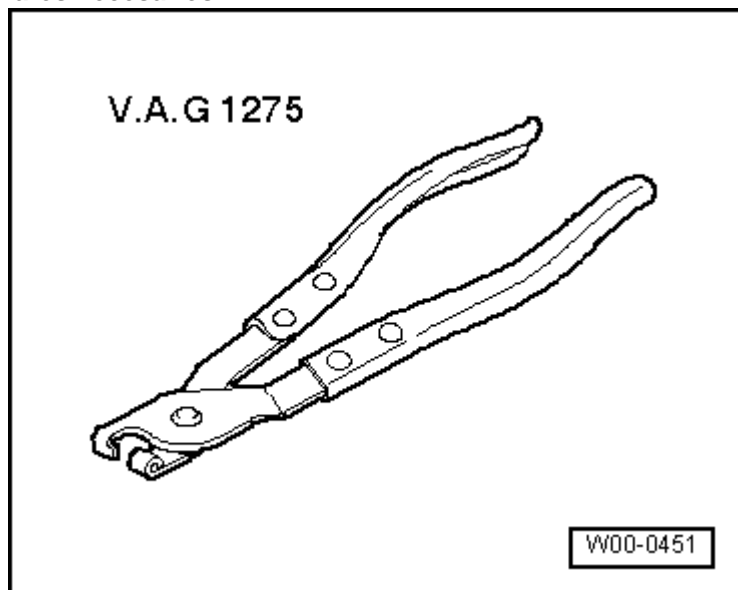
Empuñadura de la palanca de cambios y cubierta: desmontar y montar

Consulte la tabla de equivalencias de utillaje y equipos según aplicabilidad entre Seat / VW / Audi / Skoda

→ Capítulo

Herramientas especiales, equipos de comprobación y medición y dispositivos auxiliares necesarios

- ◆ Alicates para abrazaderas de tubos flexibles -V.A.G 1275-, ver equivalente → Anclaje



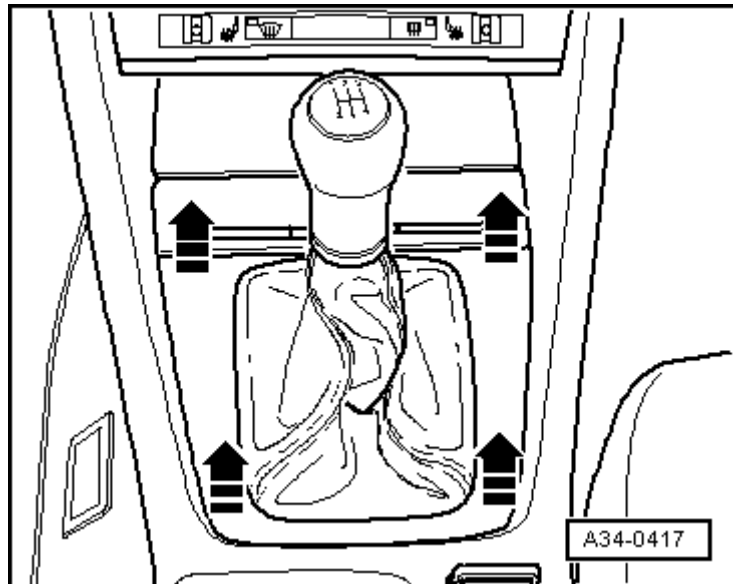
Desmontar



Aviso

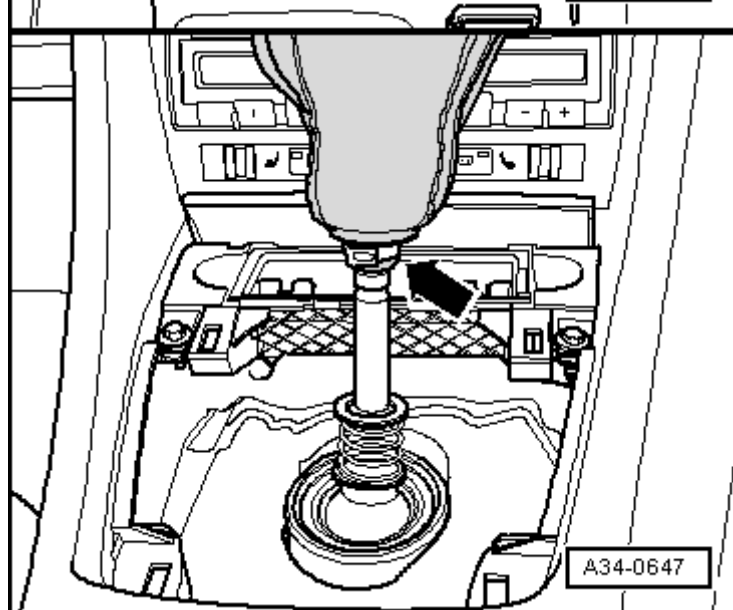
La empuñadura de la palanca de cambios se desmonta conjuntamente con la cubierta de la palanca de cambios y con la cubierta de la consola central.

- Abrir el cenicero.
- Desenclipsar la cubierta de la consola central y retirarla hacia arriba -flechas-.



Empuñadura de la palanca de cambio con abrazadera de apriete:

- Volver la cubierta hacia arriba, por encima de la empuñadura.
- Abrir la abrazadera -flecha- con la ayuda de los alicates para abrazaderas - VAG 1275- y retirar la empuñadura conjuntamente con la cubierta.



Empuñadura con mecanismo de bloqueo:

- Desbloquear la pieza de unión -1- en el sentido de la flecha y sacar la empuñadura hacia arriba junto con la cubierta.

Montar

El montaje se realiza en orden inverso.

