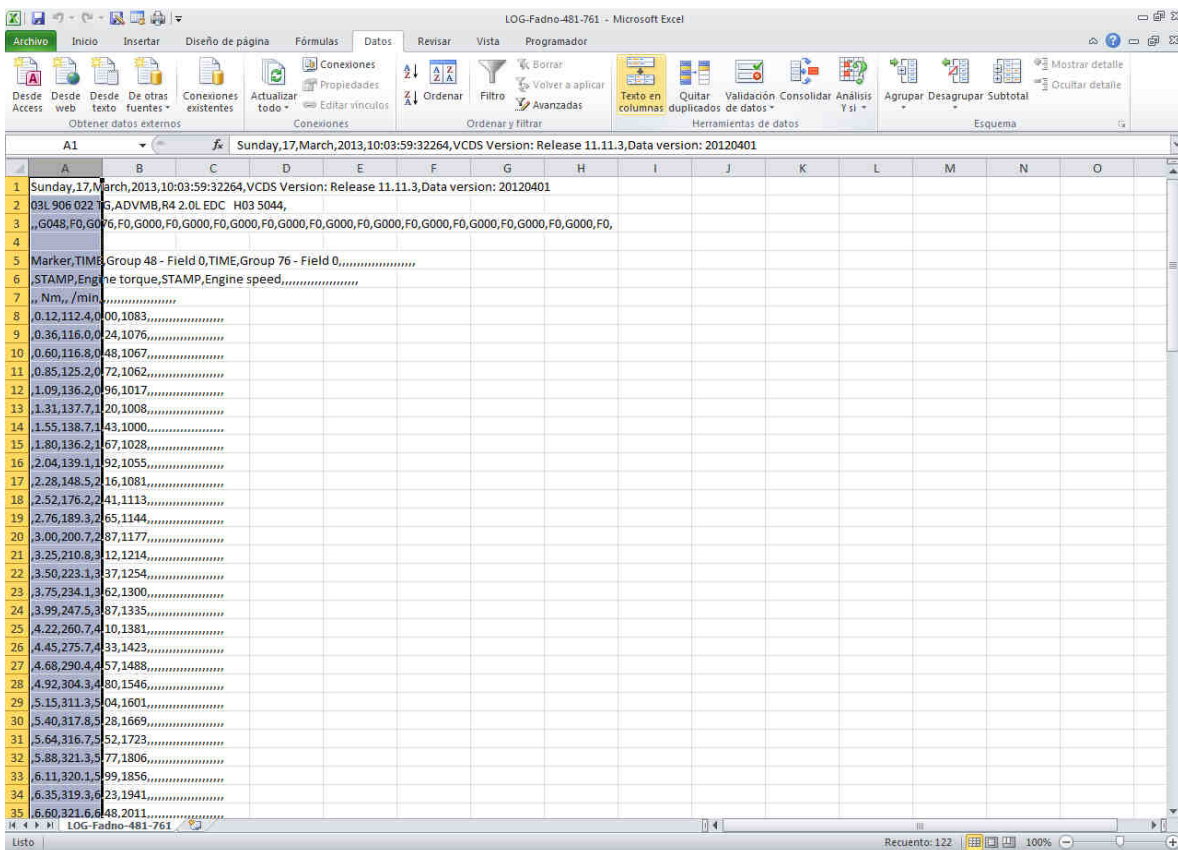
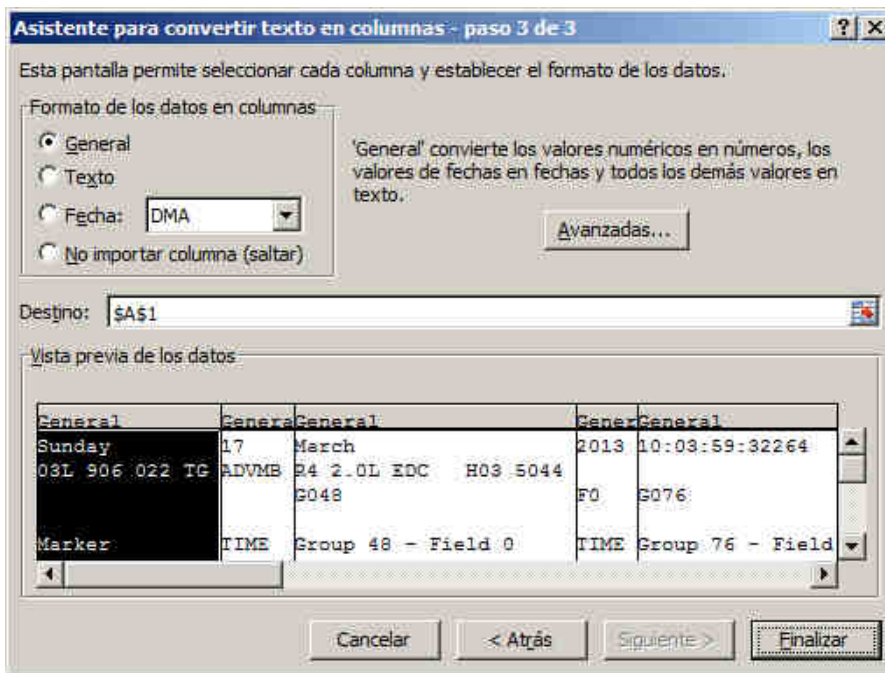


Despues seleccionais la pestaña “DATOS” y pulsais sobre “TEXTO EN COLUMNAS” (estan en la parte superior de la pantalla que se puede ver con el fondo de color naranja)

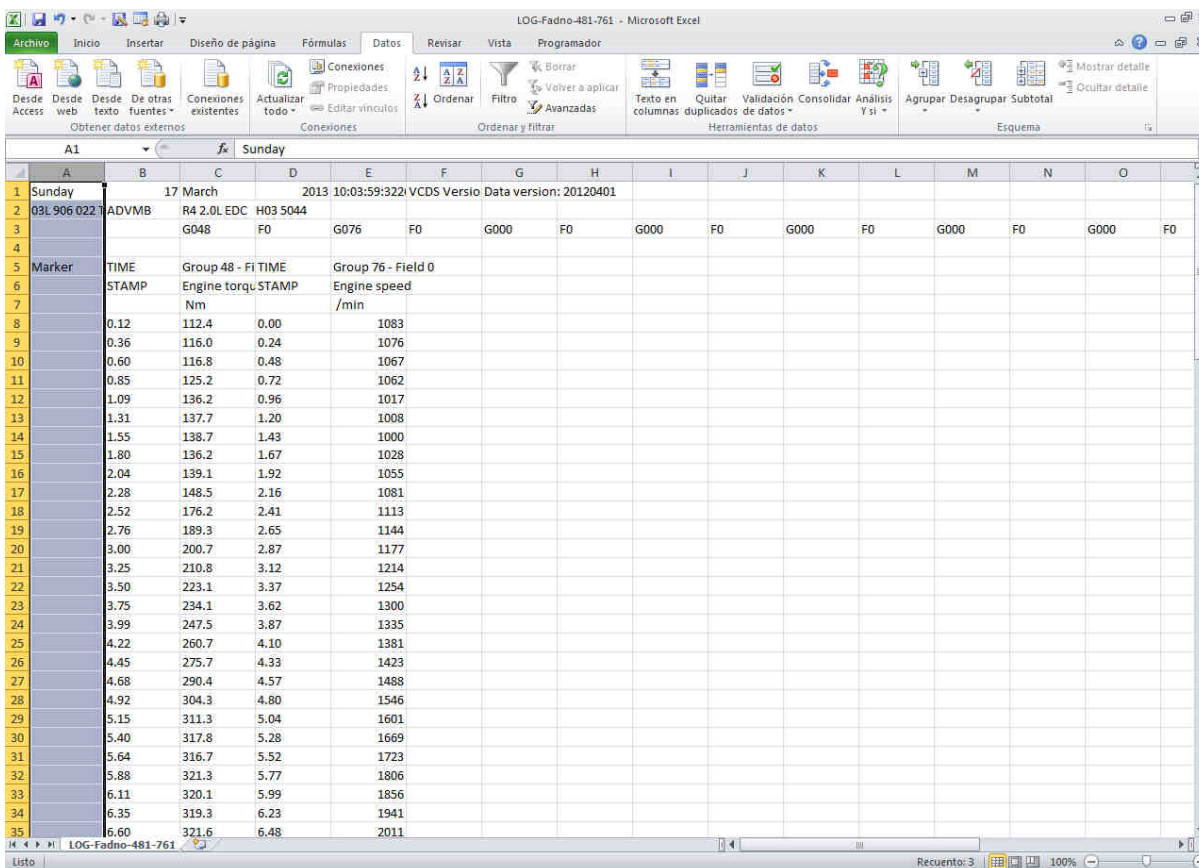


Y os sale esto:





Pulsar finalizar y sale esto:



Es decir, hemos separado todos los datos por columnas, pero aun nos falta un paso para poder trabajar con estos datos y es el siguiente:

Antes de seguir hay que hacer una pequeña aclaración. Como podeis ver en la imagen de arriba todos los datos en decimal están separados por un punto (formato anglosajon) y no por una coma (formato castellano) por lo que si seguimos procesando los datos el programa no entenderá esos datos y no podremos avanzar, asi que hay que sustituir los puntos de las celdas por comas para poder procesar esos datos

Empezamos seleccionando con el raton todos los datos de las columnas (hasta los últimos datos que no se ven en la pantalla) como podeis ver en la imagen siguiente:

LOG-Fadno-481-761 - Microsoft Excel

Archivo Inicio Insertar Diseño de página Fórmulas Datos Revisar Vista Programador

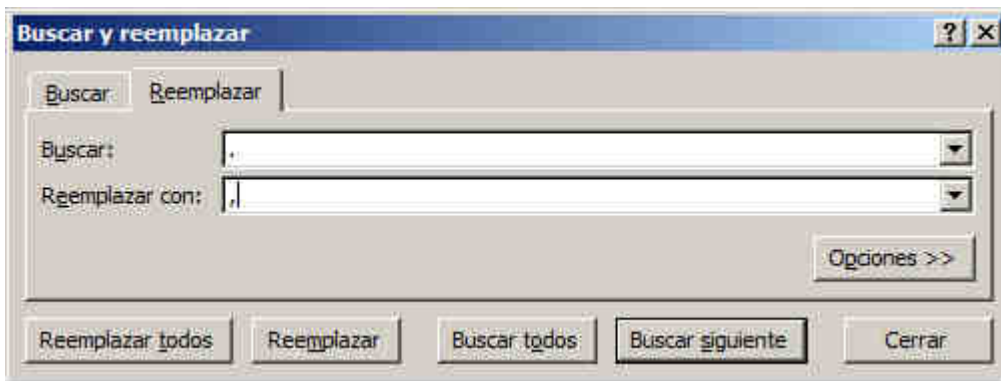
Desde Access Desde web Desde texto De otras fuentes Conexiones existentes Actualizar todo Conexiones Ordenar Filtro Volver a aplicar Texto en columnas Quitar duplicados Validación Consolidar Análisis Y si Agrupar Desagrupar Subtotal Esquema

B8 0.12

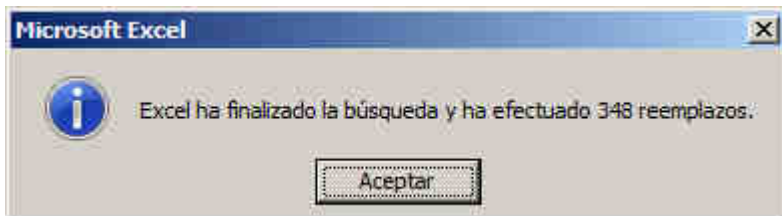
	A	B	C	D	E	F	G	H	I	J	K	L	M	N	O
1	Sunday	17	March	2013	10:03:59:322	VCDS Versio	Data version: 20120401								
2	03L 906 022 T	ADVMB	R4 2.0L EDC	H03 5044											
3			G048	F0	G076	F0	G000	F0	G000	F0	G000	F0	G000	F0	G000
4															
5	Marker	TIME	Group 48 - Fi	TIME	Group 76 - Field 0										
6		STAMP	Engine torqu	STAMP	Engine speed										
7			Nm		/min										
8		0.12	112.4	0.00	1083										
9		0.36	116.0	0.24	1076										
10		0.60	116.8	0.48	1067										
11		0.85	125.2	0.72	1062										
12		1.09	136.2	0.96	1017										
13		1.31	137.7	1.20	1008										
14		1.55	138.7	1.43	1000										
15		1.80	136.2	1.67	1028										
16		2.04	139.1	1.92	1055										
17		2.28	148.5	2.16	1081										
18		2.52	176.2	2.41	1119										
19		2.76	189.3	2.65	1144										
20		3.00	200.7	2.87	1177										
21		3.25	210.8	3.12	1214										
22		3.50	223.1	3.37	1254										
23		3.75	234.1	3.62	1300										
24		3.99	247.5	3.87	1335										
25		4.22	260.7	4.10	1381										
26		4.45	275.7	4.33	1423										
27		4.68	290.4	4.57	1488										
28		4.92	304.3	4.80	1546										
29		5.15	311.3	5.04	1601										
30		5.40	317.8	5.28	1669										
31		5.64	316.7	5.52	1723										
32		5.88	321.3	5.77	1806										
33		6.11	320.1	5.99	1856										
34		6.35	319.3	6.23	1941										
35		6.60	321.6	6.48	2011										

LOG-Fadno-481-761 Promedio: 3095,517241 Recuento: 464 Suma: 359080 100%

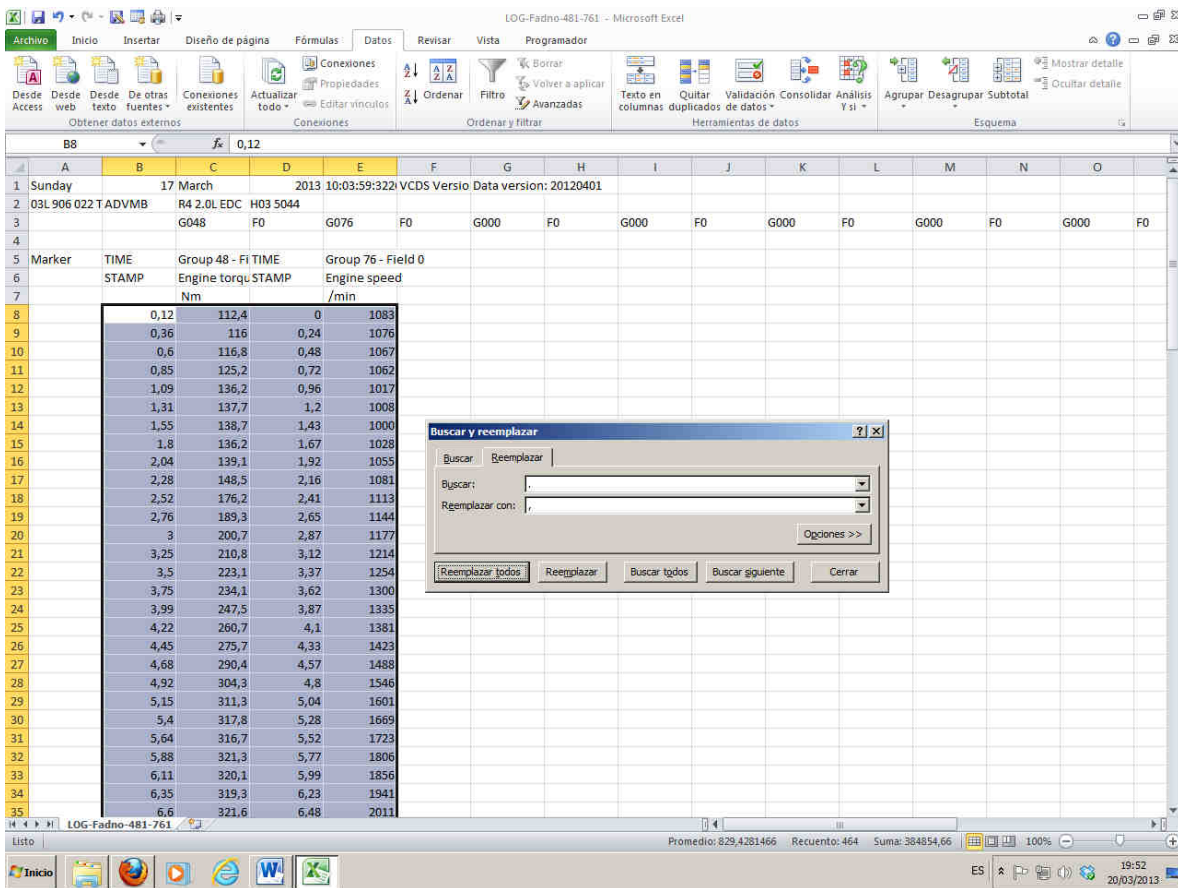
A continuación pulsamos las teclas Ctrl + L y sale la siguiente imagen:



En el campo "Buscar" ponéis un punto y en el campo "Reemplazar por:" una coma y le dais al botón "Reemplazar todos" y sale la siguiente imagen

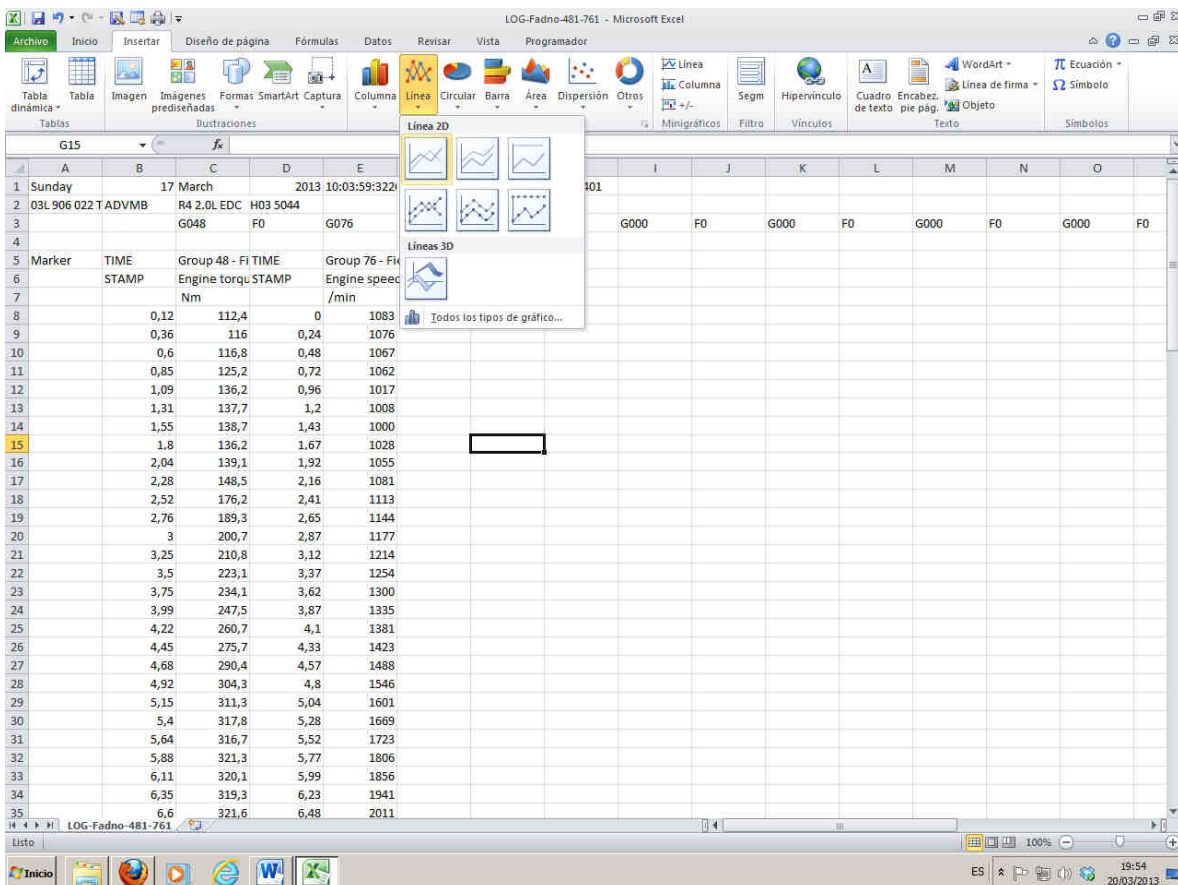


Dais a Aceptar y se cerrara la ventana quedando todos los puntos reemplazados por comas, en el caso del ejemplo 248 campos cambiados por comas como se puede ver en la siguiente imagen:

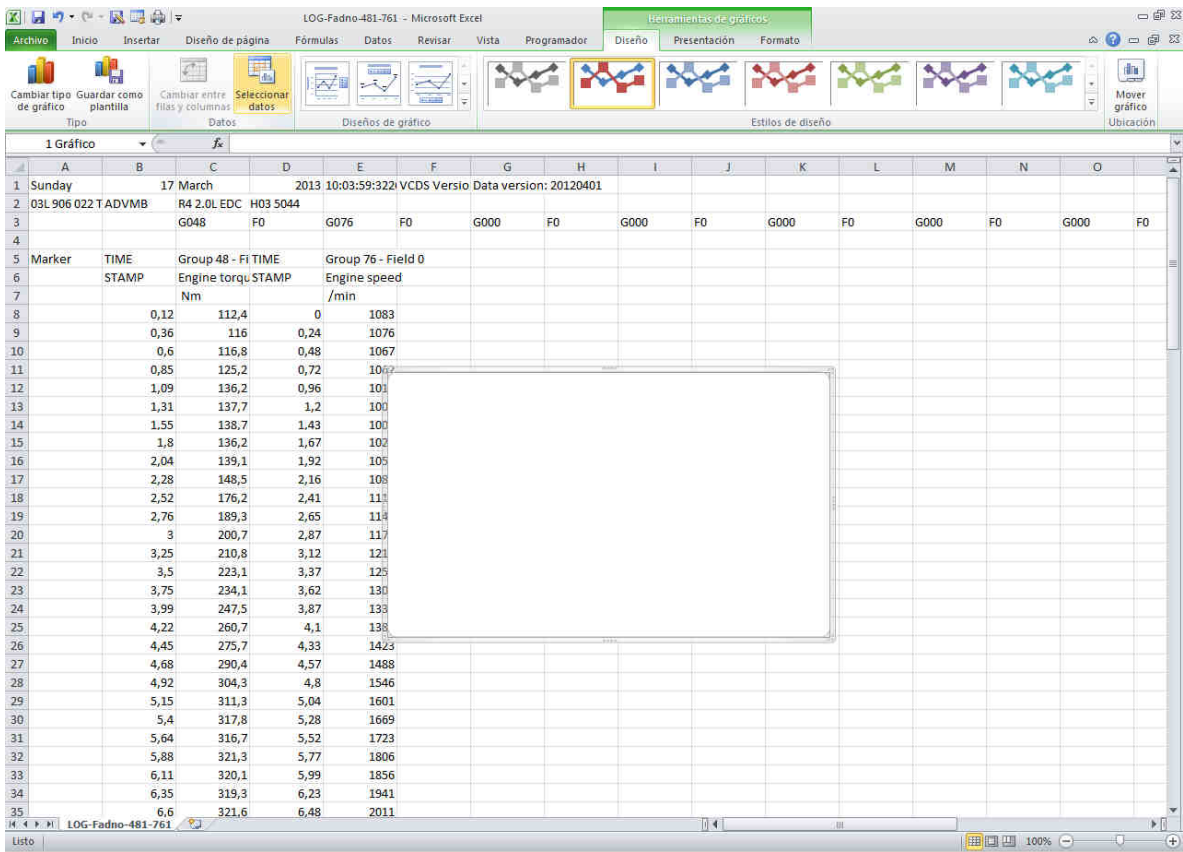


Pulsamos el botón "cerrar" en la ventana y ahora si que podemos a procesar los datos, seguimos:

Pinchamos con el ratón en cualquier sitio de la hoja Excel donde no tengamos datos y seleccionamos la pestaña "Insertar" y en la zona de Graficos el botón de "Linea" y seleccionas el tipo de grafica que quereis (la 1ª)



Y os aparece un cuadro en blanco donde va la futura grafica, hay que pulsar sobre el botón "seleccionar datos"



Y aparece la siguiente imagen: