
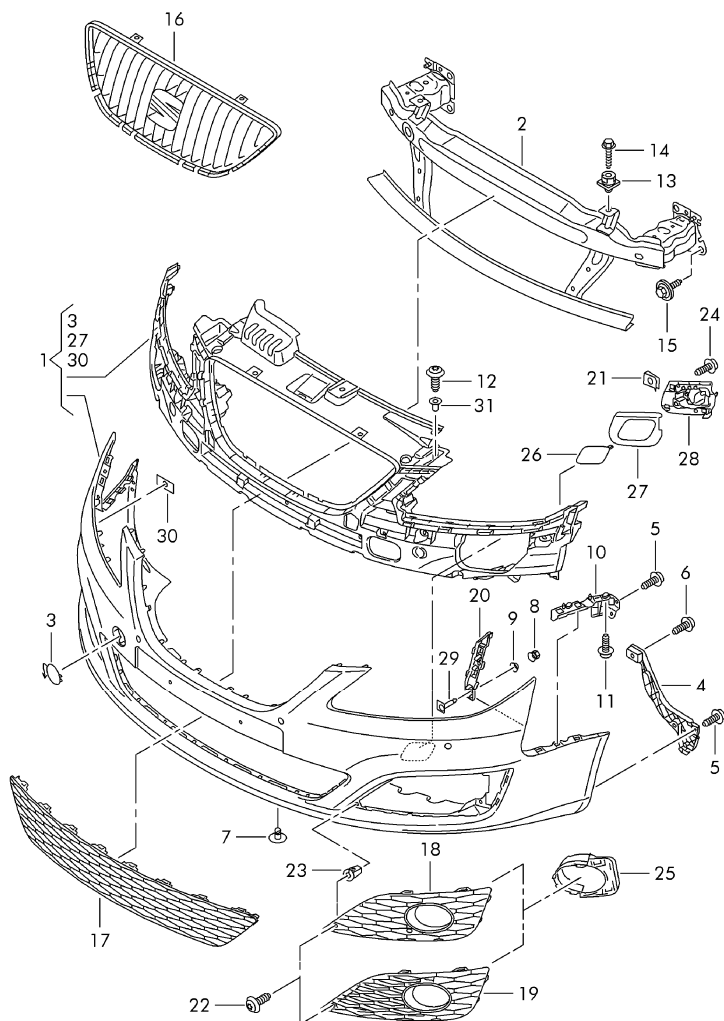



Modelo	Año	GP	SG	Ilustración	Limitación	UPD	2:18	26.04.2012		ETKA
EX	2013	8	07	807-00		435				



Pos	Referencia	Denominación	Nota	St	Info. del modelo
1	3R0 807 217 AF	parachoques cubierta del parachoques	delantero	1	PR-7X0,7X1+8X0
	12/08 GRU	imprimado			
(1)	3R0 807 217 AG	cubierta del parachoques p. vehiculos con lavafaros		1	PR-7X0,7X1+8X1
	12/08 GRU	imprimado			
(1)	3R0 807 217 AH	cubierta del parachoques p. vehiculos con aparcamiento asistido	del. y tras.	1	PR-7X2+8X0
	12/08 GRU	imprimado			
(1)	3R0 807 217 AJ	cubierta del parachoques p. vehiculos con sistema de de aparcamiento asistido y lavafaros	del. y tras.	1	PR-7X2+8X1
	12/08 GRU	imprimado			
2	3R0 807 109	travesano	delantero	1	
3	3R0 807 241	tapa protectora argolla de remolque		1	
	12/08 GRU	imprimado			
4	3R0 807 201	tirante	izq.	1	
(4)	3R0 807 202	tirante	der.	1	
5	N 910 570 01	tornillo alomado p. chapa	5X16	X	
6	N 103 126 03	tornillo hexagonal (combinado)	M6X16	X	
7		pernos de fijacion vease ilustracion, posicion:	863-25,18		
8	WHT 001 002	tuerca exagonal con arandela	M6	X	
9	4B0 807 467 A	boquilla		X	
10	3R0 807 183	perfil-guia	izq.	1	
(10)	3R0 807 184	perfil-guia	der.	1	
11	N 103 472 04	tornillo hex. interior redondo, autoasegurante	M6X25	X	
12	N 906 847 05	tornillo cab.cilindrica hexag. interior redondo (combin.)	M6X20	X	

Modelo	Año	GP	SG	Ilustración	Limitación	UPD	2:18	26.04.2012		ETKA
EX	2013	8	07	807-00		435				

Pos	Referencia	Denominación	Nota	St	Info. del modelo	Pos	Referencia	Denominación	Nota	St	Info. del modelo
13	3R0 807 381	pieza apoyo		2		26	3R0 807 753	cubierta p. vehiculos con lavafaros	izq.	1	
14	N 019 531 5	tornillo hexagonal con collar	M8X40	X							
15	N 907 558 02	torn.exag. con collar(combin.)	M8X32	6			12/08 GRU	imprimado			
16		calandra vease ilustracion:	853-30			(26)	3R0 807 754	cubierta p. vehiculos con lavafaros	der.	1	
17	3R0 853 667	rejilla	central inf.	1			12/08 GRU	imprimado			
	12/08 9B9	negro satinado				27	3R0 807 923	soporte p. soporte parachoques p. vehiculos con lavafaros	izq.	1	
18	3R0 853 665 A	cubierta p. vehiculos con faros antiniebla	izq.	1	PR-2JB						
	12/08 9B9	negro satinado				(27)	3R0 807 924	soporte p. soporte parachoques p. vehiculos con lavafaros	der.	1	
(18)	3R0 853 666 A	cubierta p. vehiculos con faros antiniebla	der.	1	PR-2JB,2JW						
	12/08 9B9	negro satinado				28	3R0 807 595	pieza acoplamiento cilindro elevador con portaeyector y eyector	izq.	1	
19	3R0 853 665	cubierta p. vehiculos con faros antiniebla	izq.	1	PR-2JW,2JZ	(28)	3R0 807 596	pieza acoplamiento cilindro elevador con portaeyector y eyector	der.	1	
	12/08 9B9	negro satinado				29	3R0 807 891	pernos de fijacion	M6	4	
(19)	3R0 853 666	cubierta p. vehiculos con faros antiniebla	der.	1	PR-2JZ	30		soporte p. sensor ultrasonido vease ilustracion:	919-20		
	12/08 9B9	negro satinado				31	3R0 807 831	pieza apoyo		1	
20	3R0 807 277	liston fijacion	izq.	1		(31)	3R0 807 832	chapa soporte p. cubierta		2	
(20)	3R0 807 278	liston fijacion	der.	1							
21	N 908 251 01	tuerca gatillo	B4,8X13,1X11.3	X							
22	N 013 966 26	tornillo alomado p. chapa	4,2X13STC	X							
23	165 827 592	tuerca expansible	7MM	X							
24	N 910 570 01	tornillo alomado p. chapa	5X16	X							
25	3R0 853 191	montura faros	izq.	1	PR-2JW,2JZ						
	12/08 9B9	negro satinado									
(25)	3R0 853 192	montura faros	der.	1	PR-2JZ						
	12/08 9B9	negro satinado									