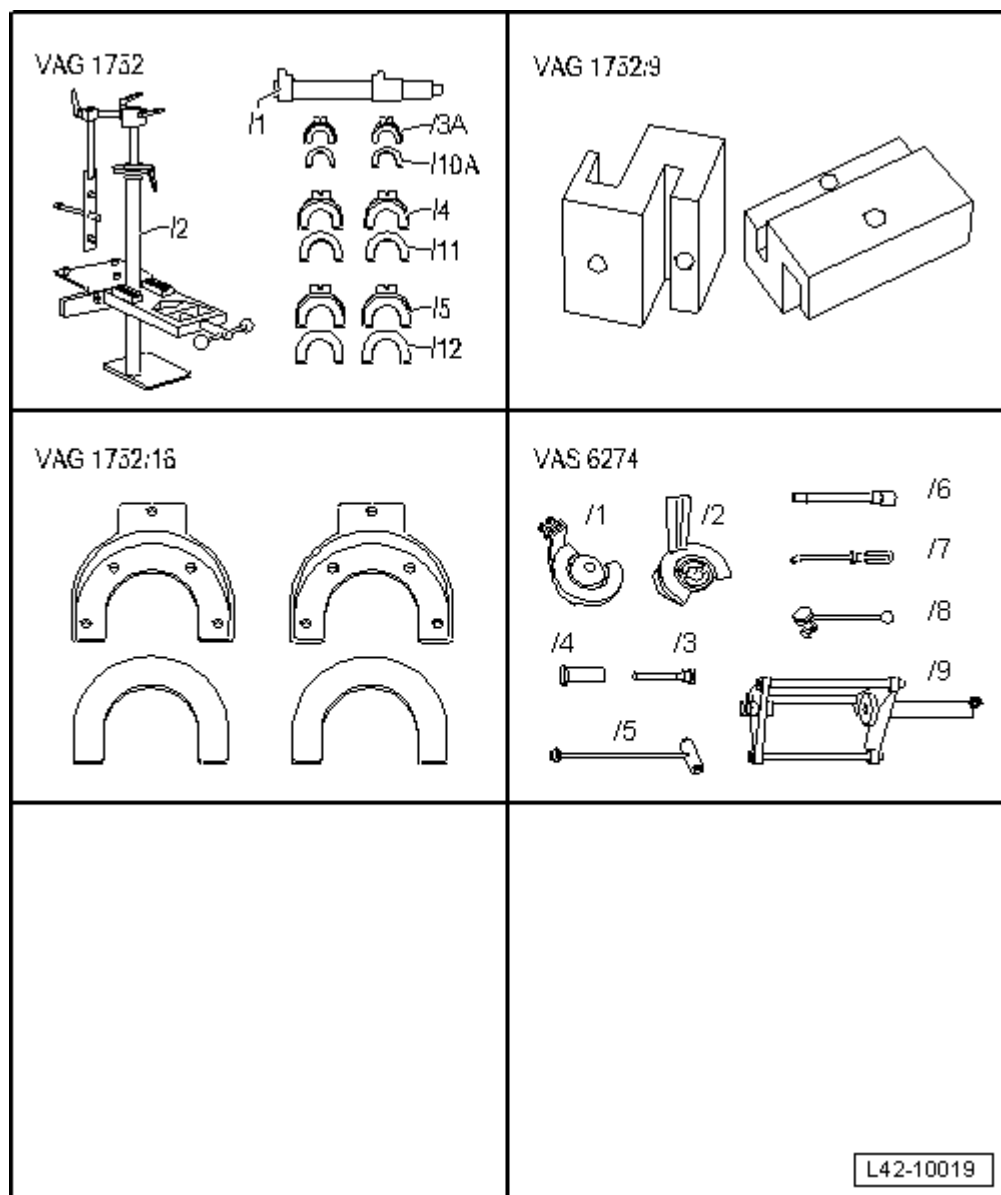


Muelle helicoidal: desmontar y montar

Consulte la tabla de equivalencias de utillaje y equipos según aplicabilidad entre Seat / VW / Audi / Skoda → **Capítulo**.



Herramientas especiales, equipos de comprobación y medición y dispositivos auxiliares necesarios

- ♦ Tensor de muelles -V.A.G 1752/1-
- ♦ Adaptador -V.A.G 1752/9-
- ♦ Sujetamuelles eje trasero -V.A.G 1752/16-
- ♦ Util de separación -VAS 6274/8-

Desmontar

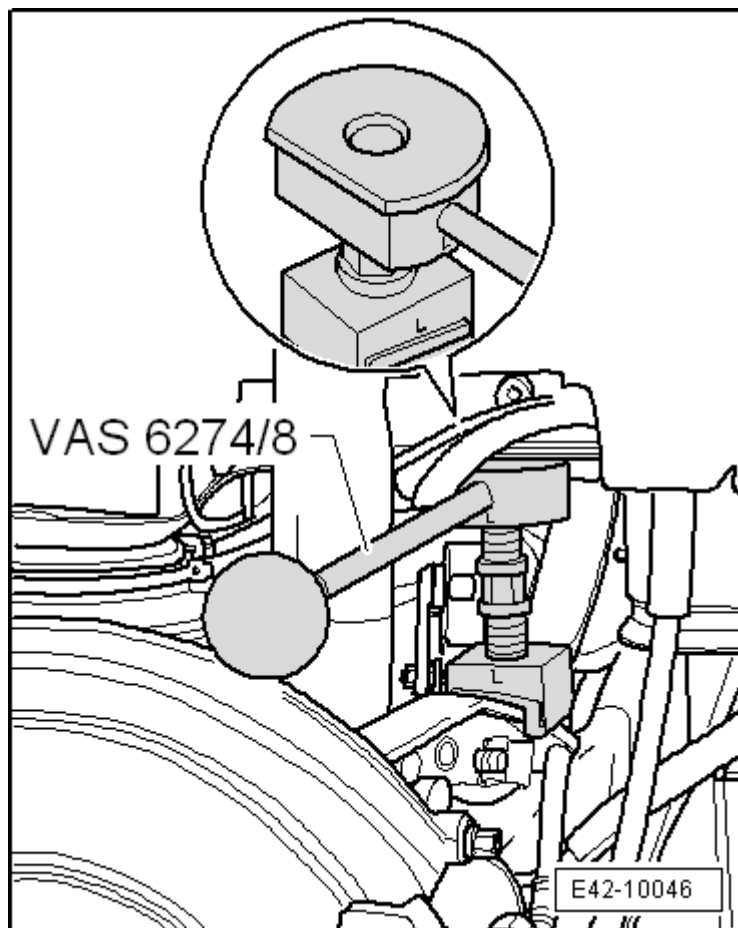
- Elevar el vehículo.
- Desmontar la rueda.



¡Atención!

Para no dañar el tubo de freno, es preciso que el lado achaflanado de la parte superior del útil de separación -VAS 6274/8--detalle, en la ilustración-se sitúe en el lado correcto. Posición de montaje: R (derecha) / L (izquierda).

- Colocar el útil de separación -VAS 6274/8- entre la carrocería y el brazo transversal superior -lado izquierdo del vehículo, en la ilustración- y pretensar.



- Colocar el tensor de muelles -V.A.G 1752/1- junto con el adaptador -V.A.G 1752/9- y la patilla de sujeción de muelles para el eje trasero -V.A.G 1752/16-. Al hacerlo, no dañar el brazo trapecial.

Se deben tensar 4 espirales.

¡ATENCIÓN!
¡Peligro de accidente! Asegurarse de que el muelle helicoidal quede correctamente asentado en la patilla de sujeción de muelles del eje trasero del -V.A.G 1752/16-.

¡ATENCIÓN!
¡Peligro de accidente! El tensado o destensado del muelle helicoidal sólo se debe realizar en el vehículo o en el útil compresión muelles -VAG 1752-.

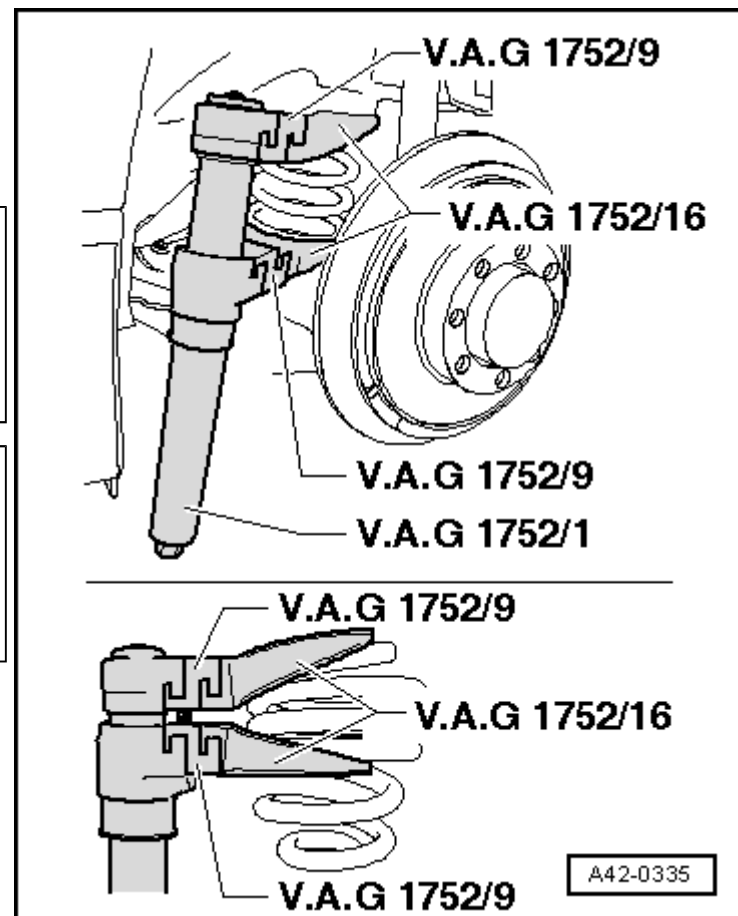
- Tensar el tensor de muelles -V.A.G 1752/1- hasta que sea posible extraer el muelle.

Montar

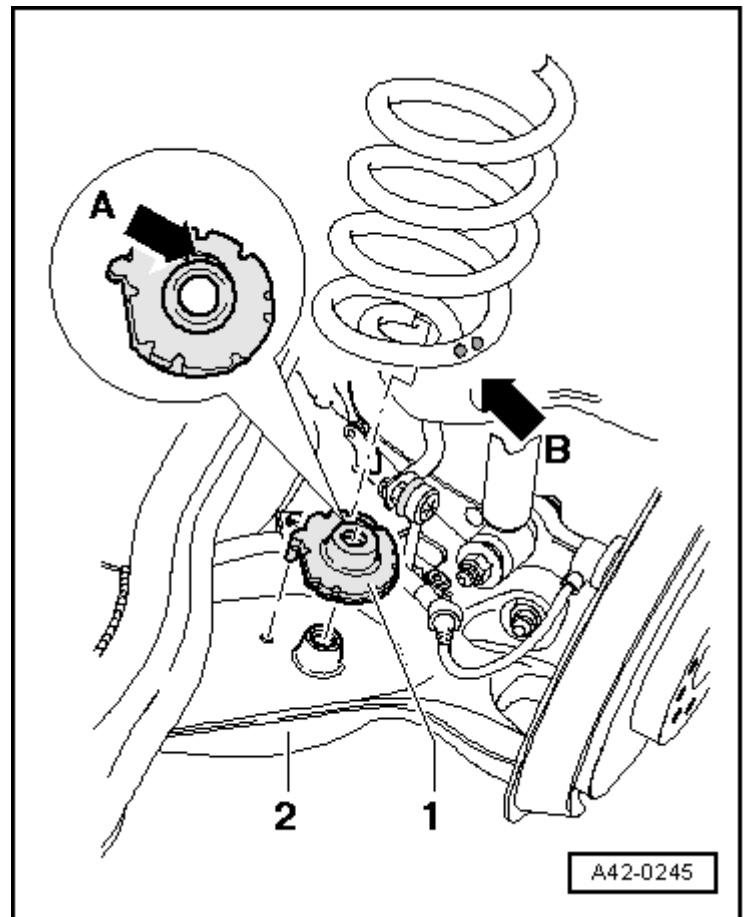
El montaje se realiza en el orden inverso, teniendo en cuenta lo siguiente:

i Aviso

- ♦ Al montar un nuevo muelle hay que asegurarse de que el extremo cónico señale hacia abajo.
- ♦ Flecha B: Las marcas de color deben estar abajo.



- El apoyo inferior del muelle -1- tiene un pivote.
- Estos pivotes deben introducirse en el taladro del brazo trapecial -2-.
- Girar el extremo del muelle helicoidal de modo que haga tope con el apoyo del muelle -flecha A-.
- Colocar a continuación el apoyo superior del muelle (no está en la ilustración) en el extremo superior del muelle.
- Relajar el muelle. Al hacerlo, centrar el apoyo del muelle en el taladro de la carrocería.



- Retirar el útil de separación -VAS 6274/8-.
- Montar y apretar las ruedas → [Tren de rodaje, ejes, dirección; Grupo de rep. 44.](#)

