

Volante con airbag

- **Capítulo „Medidas de seguridad para trabajos en el airbag“**
- **Capítulo „ Volante con airbag: cuadro general de montaje:“**
- **Capítulo „Volante con airbag: desmontar y montar“**

Medidas de seguridad para trabajos en el airbag

- ◆ Los trabajos de verificación, montaje y reparación debe llevarlos siempre a cabo personal especializado
- ◆ Para trabajar sobre el sistema de airbags, se debe desembornar la cinta de masa de la batería. Después de desconectar la batería, no es necesario esperar para seguir trabajando. Al conectar el sistema de airbags a una fuente de tensión no deberá haber ninguna persona en el interior del vehículo
- ◆ Antes de entrar en contacto con la unidad del airbag, el mecánico deberá eliminar las cargas electroestáticas acumuladas, tocando una pieza metálica que tenga contacto con tierra (una tubería de desagüe, un tubo de la calefacción o un soporte metálico, por ejemplo)
- ◆ El montaje de unidades de airbag se debe llevar a cabo inmediatamente después de sacarlas de su caja de transporte
- ◆ Si se interrumpe el trabajo, la unidad del airbag se debe colocar de nuevo en su caja de transporte
- ◆ No se debe dejar tirada la unidad del airbag sin que haya nadie que la supervise
- ◆ Las unidades del airbag desmontadas, se deben almacenar con la superficie acolchada hacia arriba
- ◆ Las unidades del airbag que hayan caído sobre una superficie dura ó muestren deterioros, no se pueden volver a montar
- ◆ Los airbags que no se hayan disparado se deben marcar y devolverlos al fabricante para su desecho (utilizar las cajas de transporte de los airbags)
- ◆ El almacenaje y transporte deben realizarse según lo estipulado en la ley sobre materiales explosivos

Volante con airbag: cuadro general de montaje:**1 - Revestimiento para el conmutador combinado en la columna de la dirección**

- Desmontar y montar: desmontar el módulo de mandos en la columna de dirección → Sistema eléctrico; Grupo de rep. 94 .

2 - Conector**3 - Tapa de cierre****4 - Tornillo de fijación de la unidad del airbag**

- Par de apriete: 7 Nm

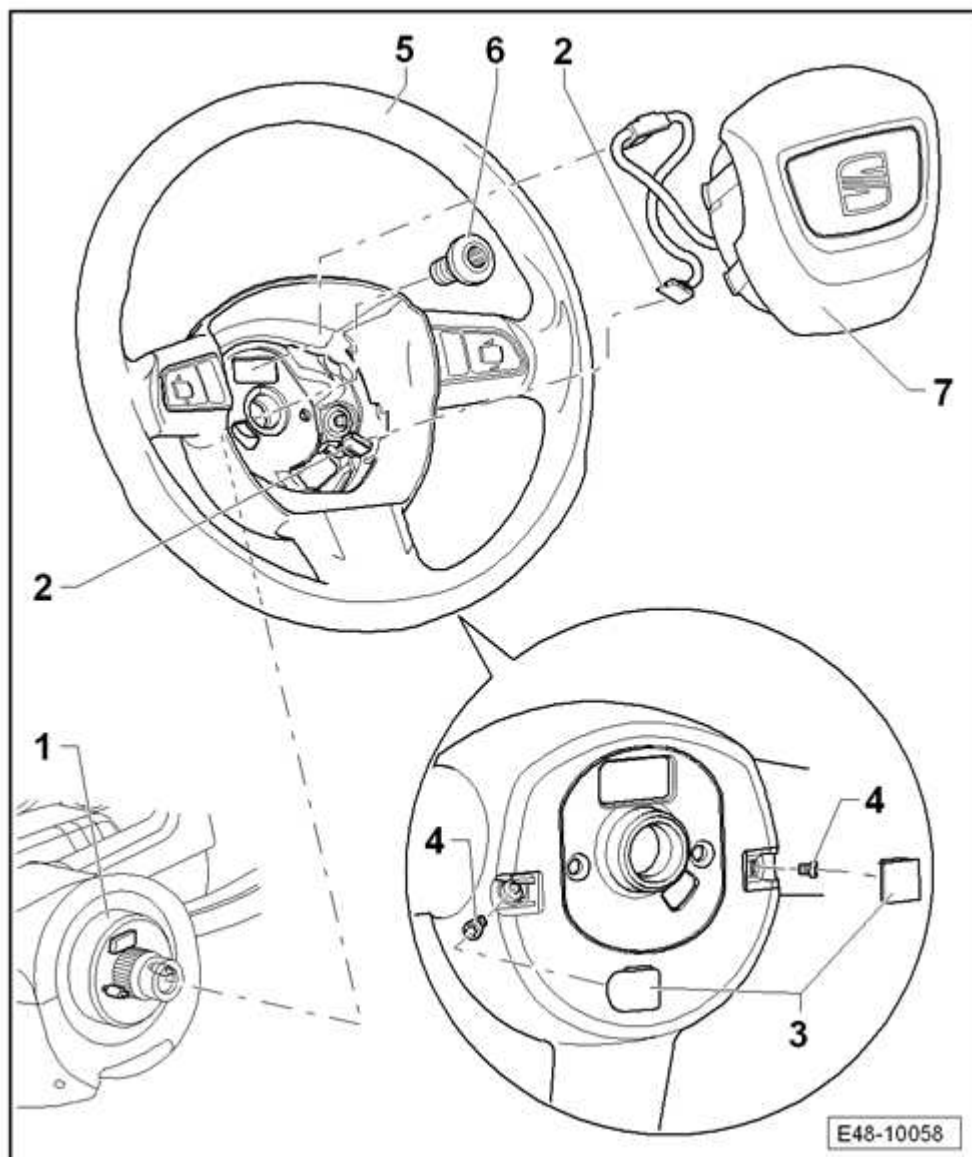
5 - Volante

- Desmontar y montar → Capítulo
- Versiones diferentes: asignación → Catálogo de recambios:

6 - Tornillo estriado interior, 50 Nm**7 - Unidad del airbag**

- Tener en cuenta las normas de seguridad relacionadas con el airbag → Carrocería, trabajos de montaje interior; Grupo de rep. 69

- Desmontar y montar: → Carrocería, trabajos de montaje interior; Grupo de rep. 69



Volante con airbag: desmontar y montar

Desmontar el volante con airbag:

- Poner la ruedas en posición recta.
- Desmontar la unidad airbag → [Carrocería, trabajos de montaje interior; Grupo de rep. 69](#)
- Desenroscar el tornillo de estriado interior.
- Marcar la posición del volante respecto a la columna de dirección.
- Separar el volante de la columna de dirección.

Montar el volante con airbag

Al montar, debe observarse especialmente lo siguiente:

Antes de colocar el volante, hay que prestar atención a que las ruedas estén rectas.

- Asegurarse que la marca de la columna de dirección coincida con la del volante.
- Enroscar el tornillo de estriado interior y apretarlo al par de 50 Nm.
- ♦ Sustituir siempre el tornillo.
- Montar la unidad airbag → [Carrocería, trabajos de montaje interior; Grupo de rep. 69](#) .

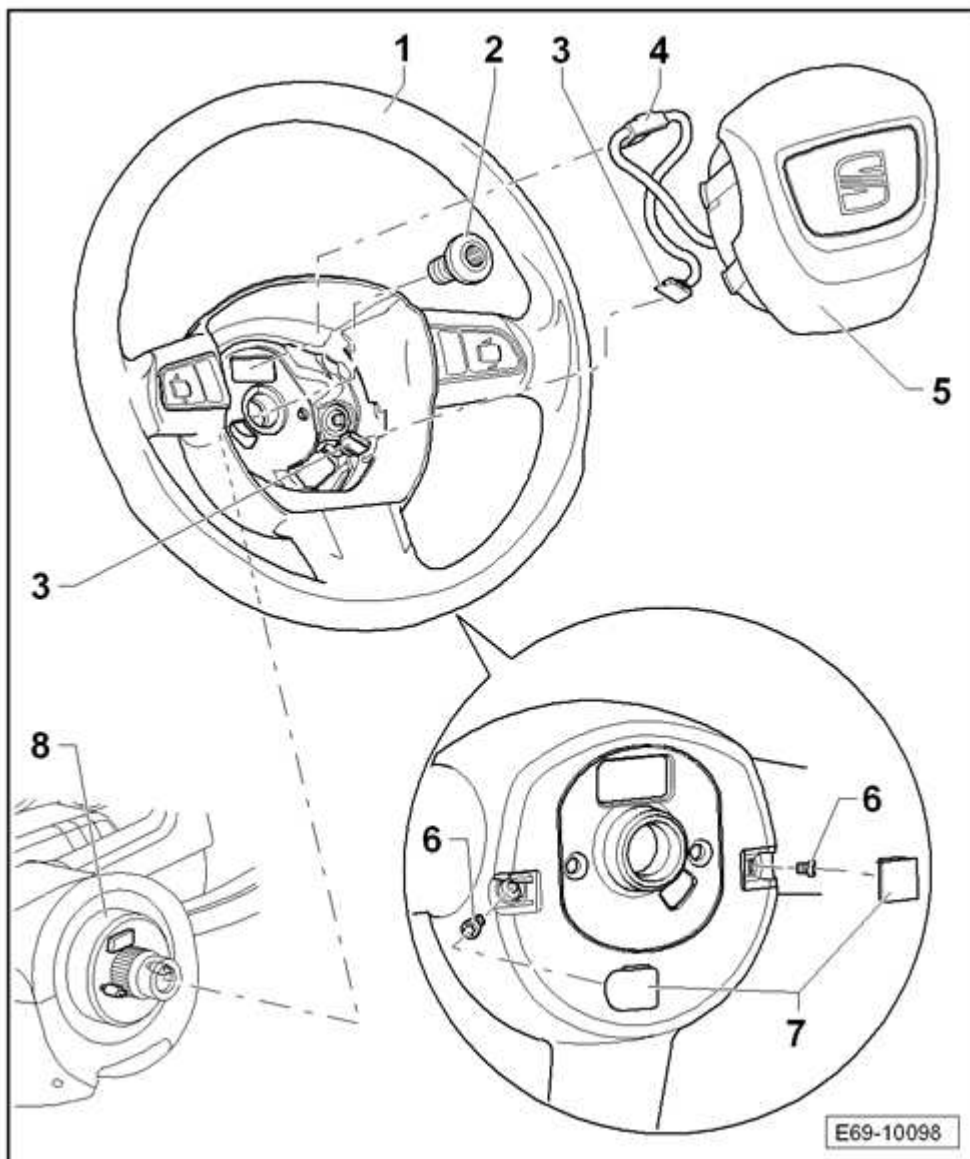
Unidad airbag del volante: desmontar



¡ATENCIÓN!

Tener en cuenta las medidas de seguridad para realizar trabajos sobre el airbag → Capítulo.

- Poner el volante lo más posible hacia atrás y arriba, aprovechando todo el margen de regulación de la columna de dirección.
- Desconectar el encendido.
- Desembornar el cable de masa de la batería → Sistema eléctrico ; Grupo de rep.27.
- Haciendo palanca hay que sacar las caperuzas de cierre -7- izquierda y derecha en la parte posterior del volante.



- Desenroscar los tornillos -6- a izquierda y derecha en la parte posterior del volante.
- Situar el volante en posición central (las ruedas están rectas).
- Separar un poco del volante la unidad airbag del lado del conductor.



¡ATENCIÓN!

Antes de manejar las unidades pretensoras de cinturones (p. ej. separación del conector eléctrico) la persona que las maneje se ha de “descargar electrostáticamente”. Para ello, tocar, por ejemplo, brevemente la

chaveta de cierre de la puerta.

- Desembornar el conector -4-
- Desacoplar el conector de la unidad airbag -3-.
- Depositar la unidad airbag -5- de manera que el protector acolchado quede hacia arriba.

Unidad airbag del volante: montar

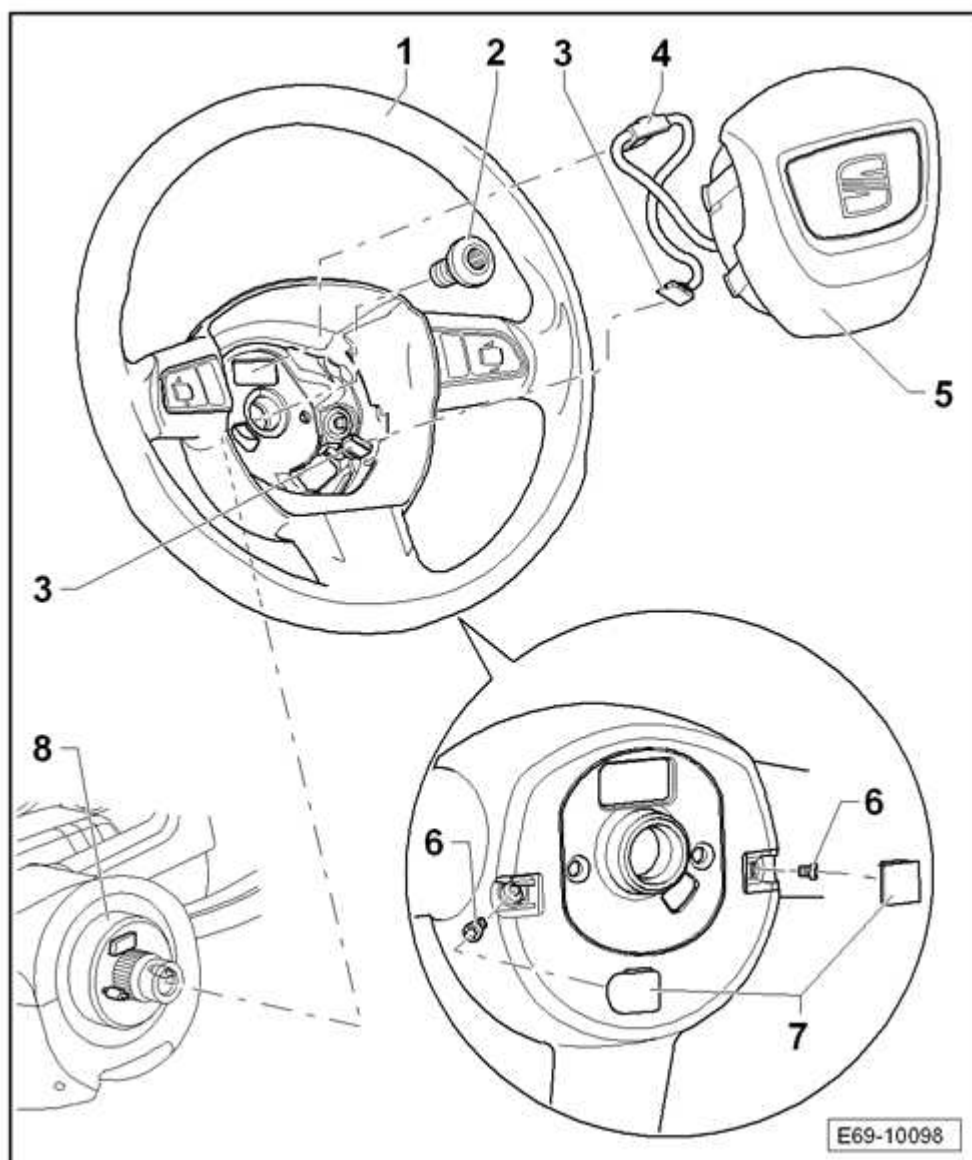
El montaje se efectúa en el orden inverso. Para ello hay que tener en cuenta lo siguiente:

⚠ ¡ATENCIÓN!

- ◆ **Tener en cuenta las medidas de seguridad para realizar trabajos sobre el airbag → Capítulo.**
- ◆ **Antes de manejar las unidades de airbag (p. ej. separación del conector eléctrico) la persona que los maneje se ha de “descargar electrostáticamente”. Para ello, tocar, por ejemplo, brevemente la chaveta de cierre de la puerta.**

📄 Aviso

- ◆ Asegurarse de enclavar correctamente los conectores hasta el tope, se debe escuchar el ruido.
- ◆ Asegurarse de que los cables no queden pillados.
- Unir la unión de enchufe para el muelle bobinado con el acoplamiento para la unidad airbag en el anillo retractor con anillo colector.
- Colocar la unidad airbag en el volante.
- Enroscar aproximadamente dos vueltas los dos tornillos -6- para fijación de la unidad airbag.



- Accionar la bocina 3 veces para conseguir una franquicia uniforme.

- No tocar a partir de ahora la unidad de airbag.
- Apretar los tornillos -6-.
- Encajar las caperuzas de cierre en las escotaduras del volante.
- Conectar el encendido.

**¡ATENCIÓN!**

La batería se tiene que embornar estando conectado el encendido. En caso de reparación incorrecta de componentes pirotécnicos (por ejemplo airbag, sensores de cinturones), tras embornar la batería se pueden producir activaciones no deseadas. Al conectar la batería a una fuente de tensión no deberá haber ninguna persona en el interior del vehículo.

- Embornar la batería estando conectado el encendido, → Sistema eléctrico; Grupo de rep.27.

Tras montar la unidad airbag hay que realizar la siguiente operación.

- Para finalizar se debe consultar la memoria de averías de la unidad de control del airbag y borrarla, ya que por la separación de los conectores se pueden haber almacenado averías en la memoria.

Par de apriete → Capítulo.