

### Retrovisor interior (con sensores de: lluvia, encendido automático de luces y deslumbramiento) : desmontar

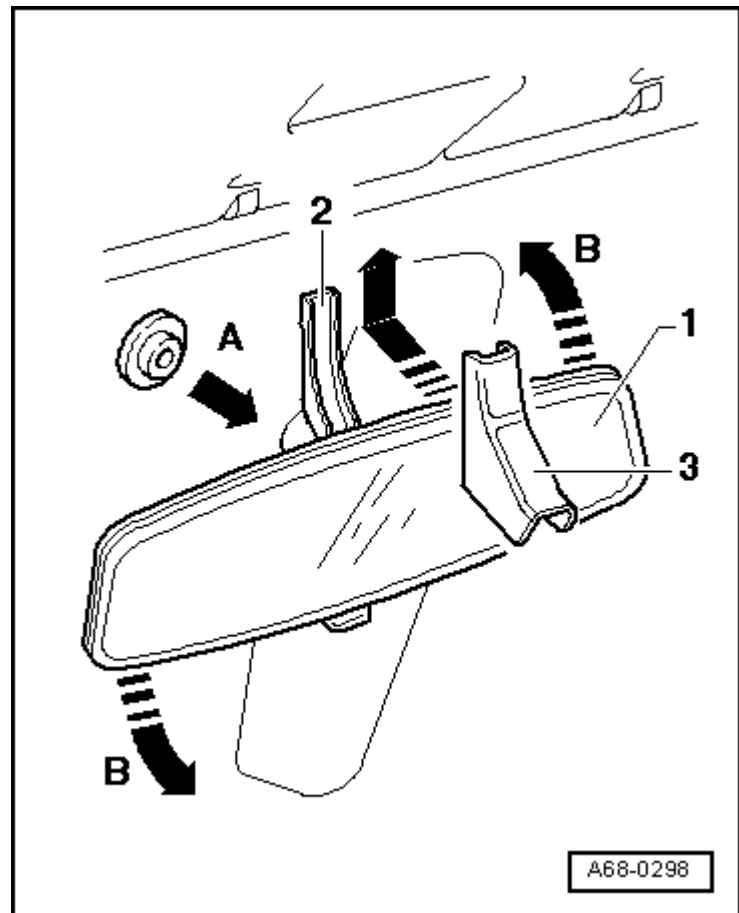
- Soltar la tapa -3- de la cubierta superior -2- de protección del cableado.
- Sacar el conector de la fijación y desenchufarlo.



#### Aviso

No utilice la canaleta del cableado -2- para girar.

- Para desmontar el retrovisor -1- hay que girarlo de  $60 \div 90^\circ$  -flechas B- hasta que se desencastre el muelle y retirarlo -flecha A-.



A68-0298