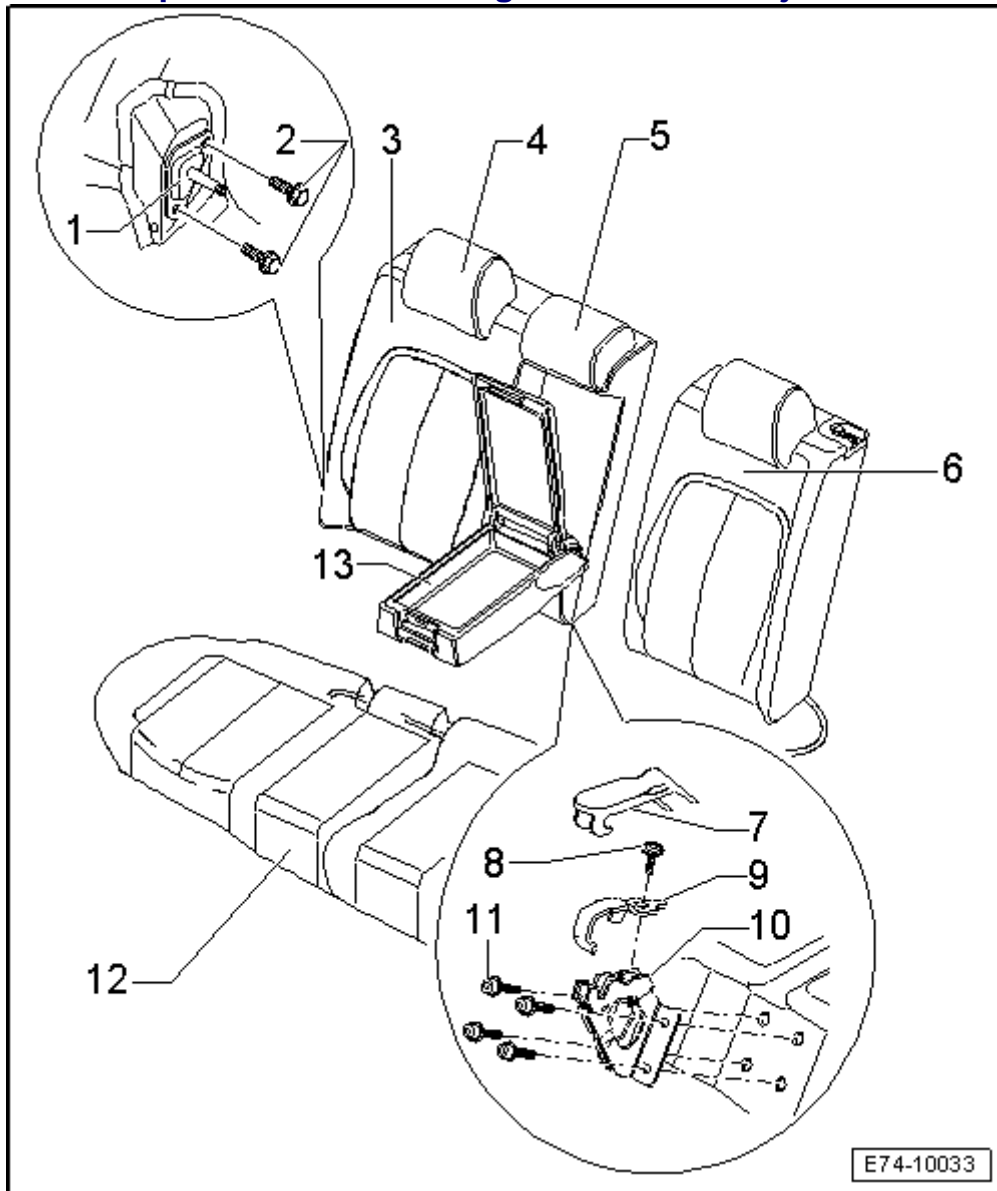


## Asientos posteriores: cuadro general de montaje

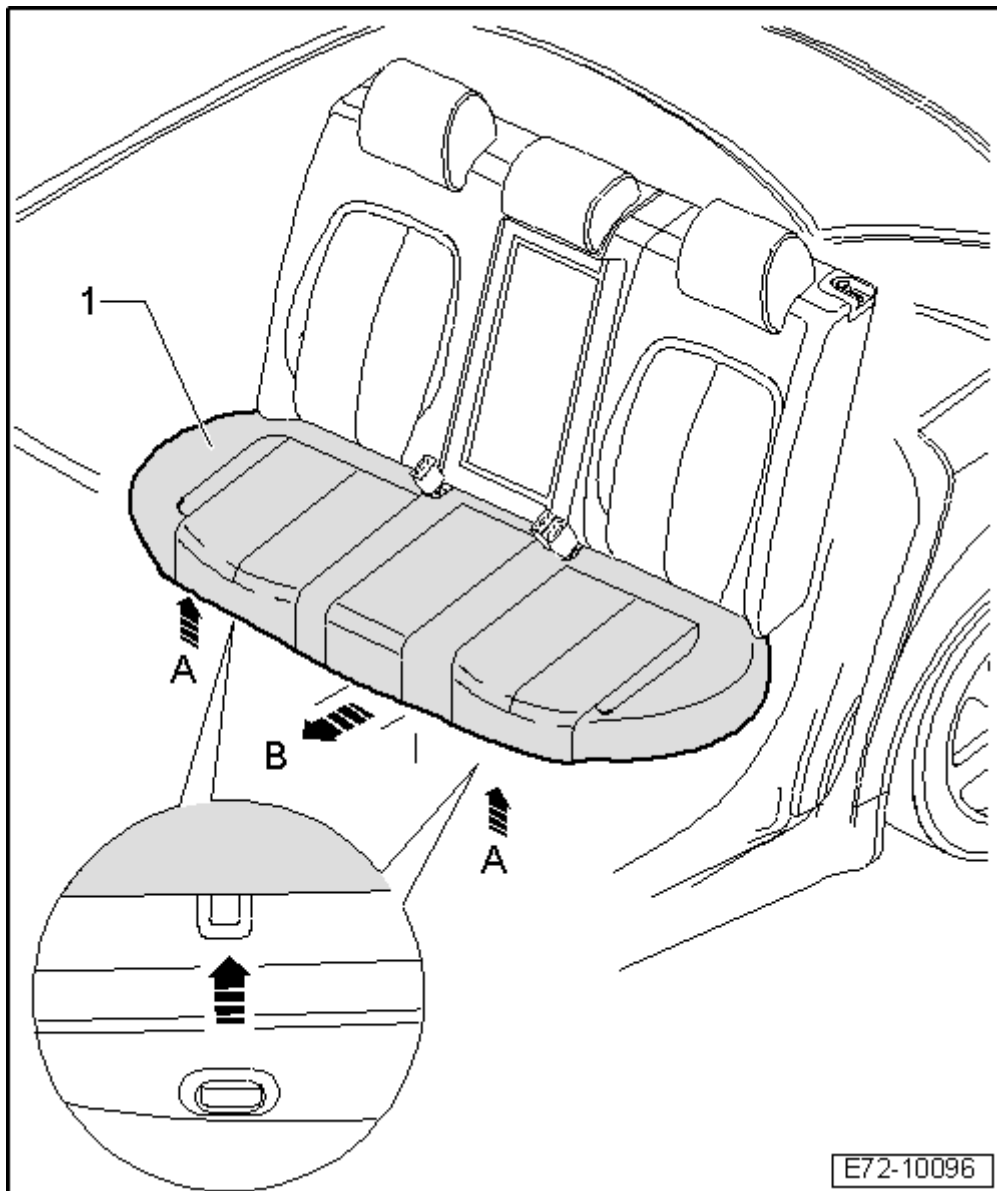


- 1 - Herraje exterior
- Desmontar y montar → **Capítulo**
- 2 - Tornillo
- 2 unidades
- 16 Nm
- 3 - 2/3 del respaldo, lado derecho
- Desmontar y montar → **Capítulo**
- 4 - Apoyacabezas lateral
- Desmontar y montar → **Capítulo**
- 5 - Apoyacabezas central
- Desmontar y montar → **Capítulo**
- 6 - Tercio izquierdo del respaldo
- Desmontar y montar → **Capítulo**
- 7 - Tapa
- 8 - Tornillo
- 10 Nm
- 9 - Abrazadera
- 10 - Cojinete intermedio

- Desmontar y montar → **Capítulo**
- 11 - Tornillo
- 4 unidades
- 16 Nm
- 12 - Banqueta de asiento posterior
- Desmontar y montar → **Capítulo**
- 13 - Apoyabrazos central
- Desmontar y montar → **Capítulo**

### Banqueta de asiento posterior, desmontar

- Levantar la banqueta de asiento en el sentido de la -flecha A- y tirar de ella hacia adelante en el sentido de la -flecha B-.



- Sacar el conector del airbag lateral de la ranura → **fig.**.
- Sacar la banqueta -1- del vehículo.

### Banqueta de asiento posterior, montar

El montaje se efectúa en el orden inverso. Para ello hay que tener en cuenta lo siguiente:



**¡Atención!**

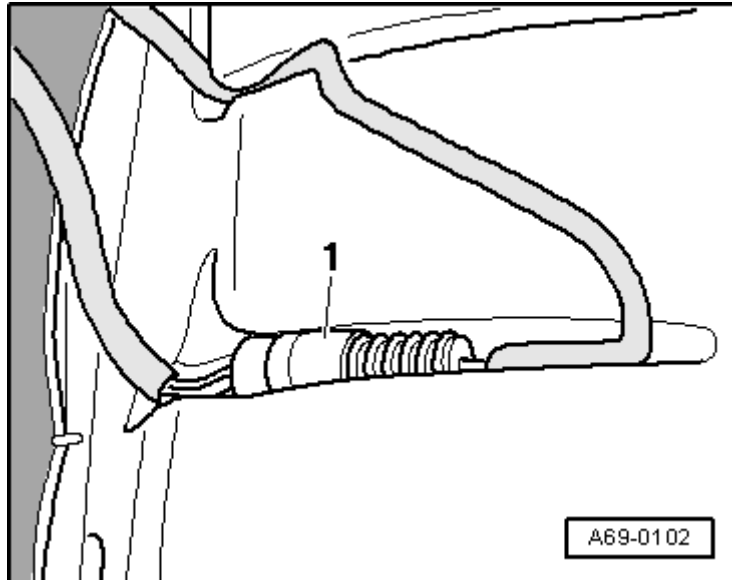
Las tomas de la banqueta deben sustituirse cada vez que se desmonte la banqueta → fig..

Conector del airbag lateral



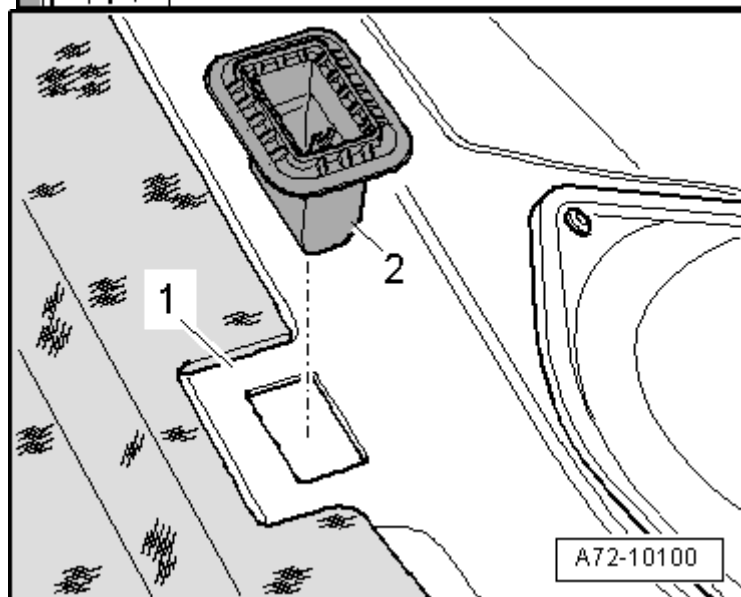
**¡ATENCIÓN!**

En los vehículos con airbags laterales hay que tener en cuenta las normas de seguridad relativas a los mismos → Capítulo.



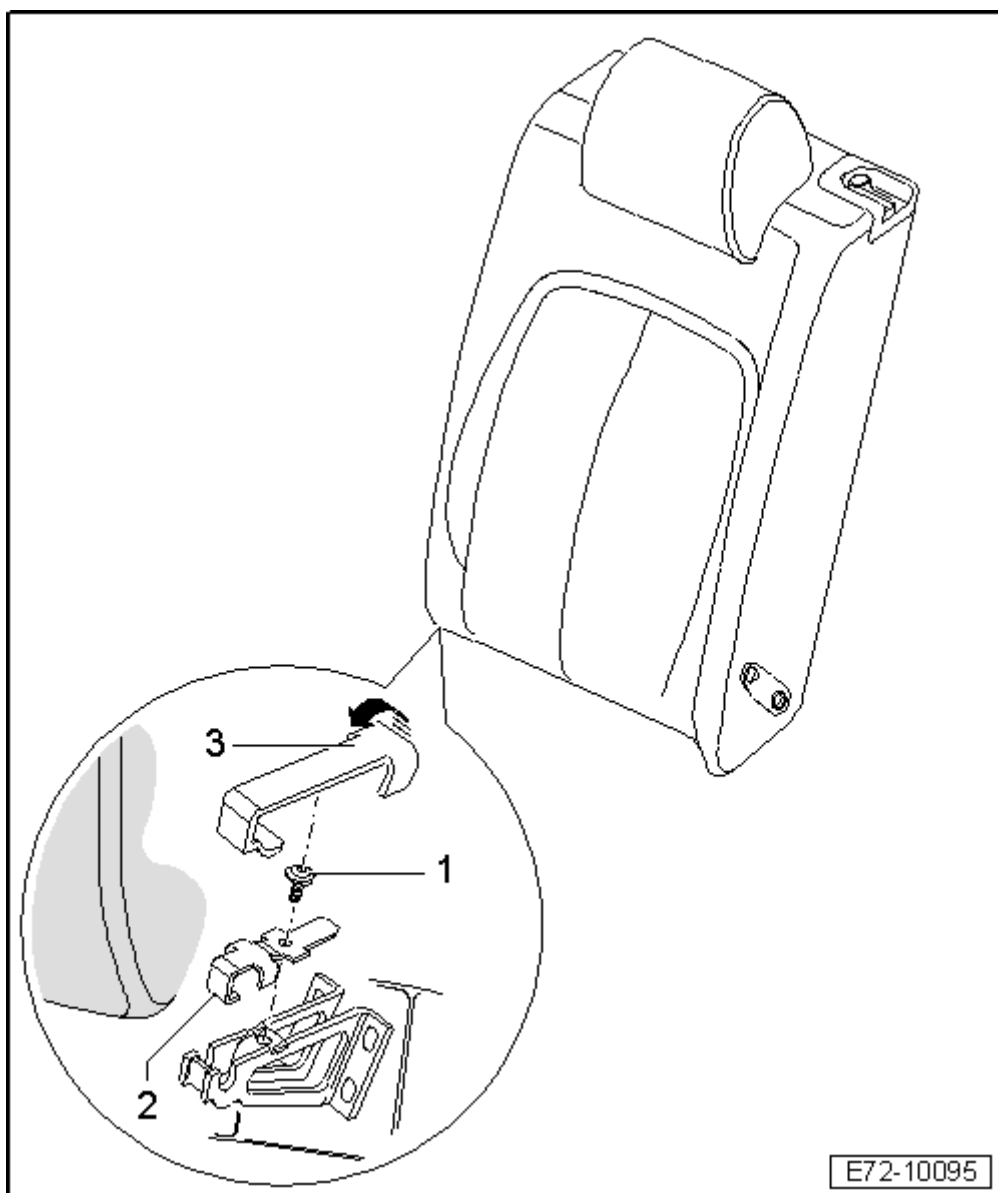
Sustituir las tomas de la banqueta

- Extraer las tomas de la banqueta utilizadas de su alojamiento en la carrocería.
- Colocar una toma nueva -2- hasta escuchar cómo encastra en el hueco de la carrocería -1- previsto a tal efecto.



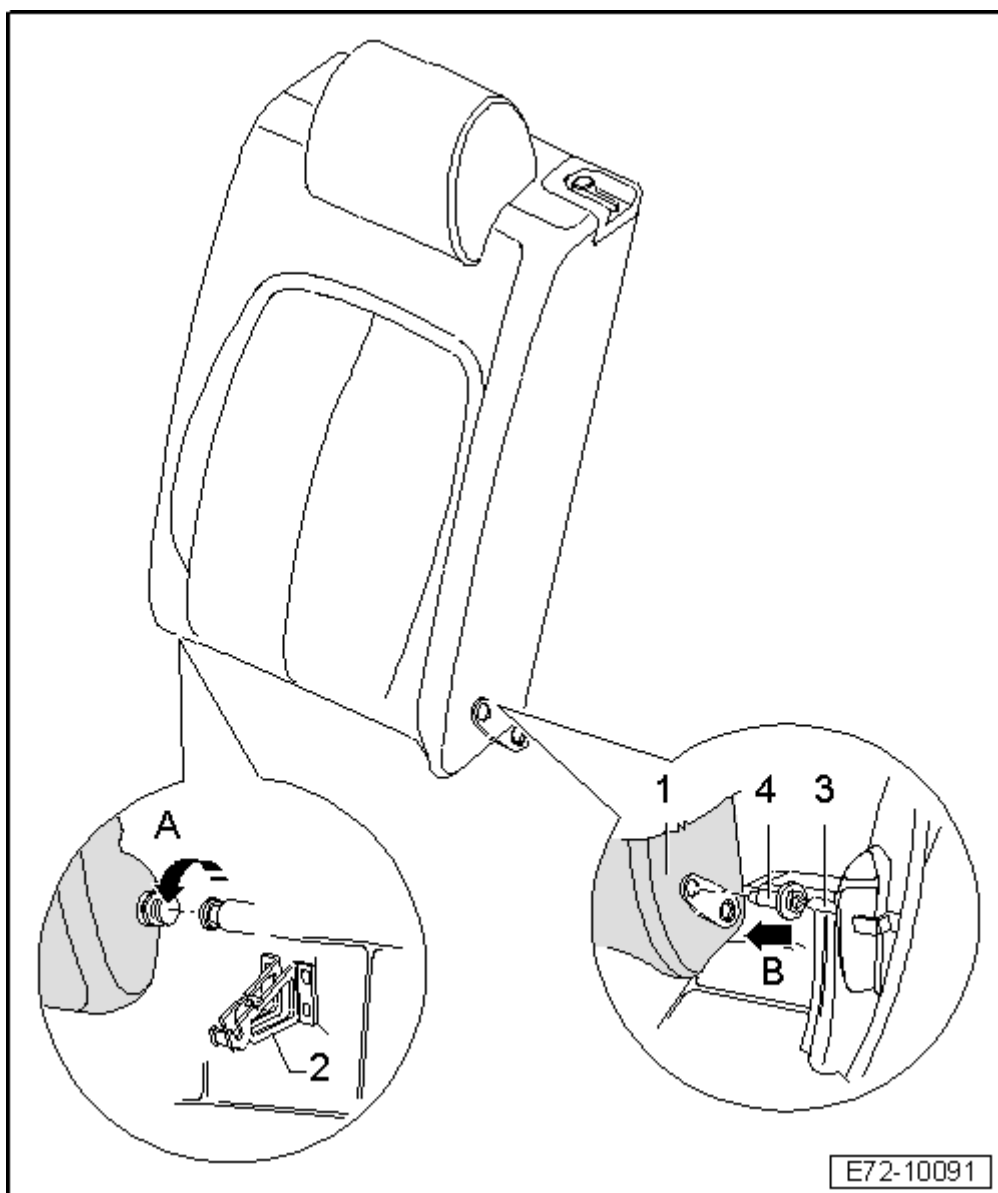
### Tercio izquierdo del respaldo: desmontar

- Abatir ambos respaldos hacia delante.
- Soltar desde detrás la tapa -3- en el sentido de la flecha; si es necesario, haga palanca por detrás a través de un agujero.



– Desenroscar el tornillo -1- y quitar la abrazadera -2-.

– Levantar el respaldo -1- del alojamiento central -2- en el sentido de la -flecha A- y sacarlo del herraje -3- en sentido de la flecha -B-.



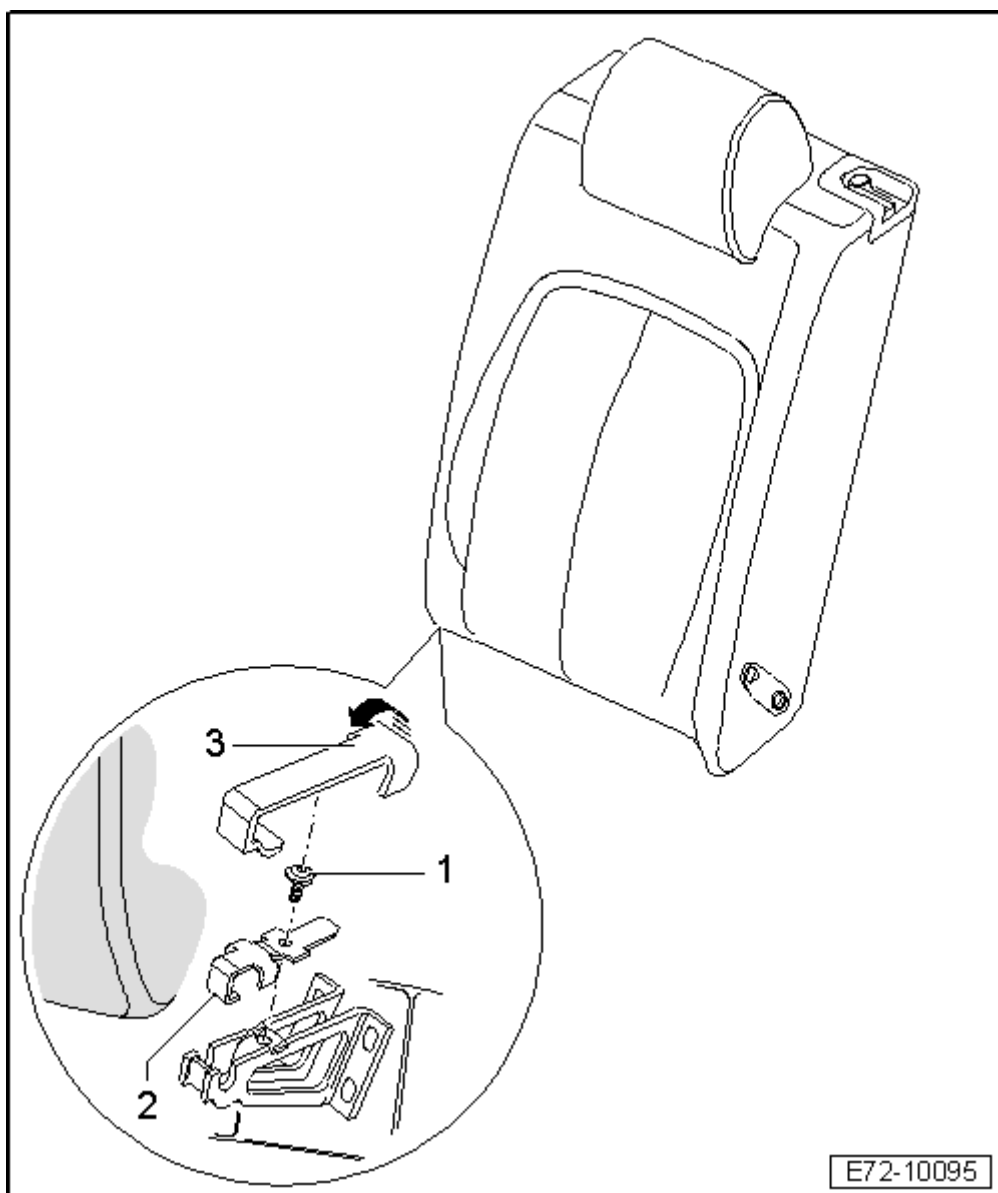
Aviso

Si saca al mismo tiempo el manguito -4- del herraje exterior hay que volver a colocarlo.

### **Tercio izquierdo del respaldo: montar**

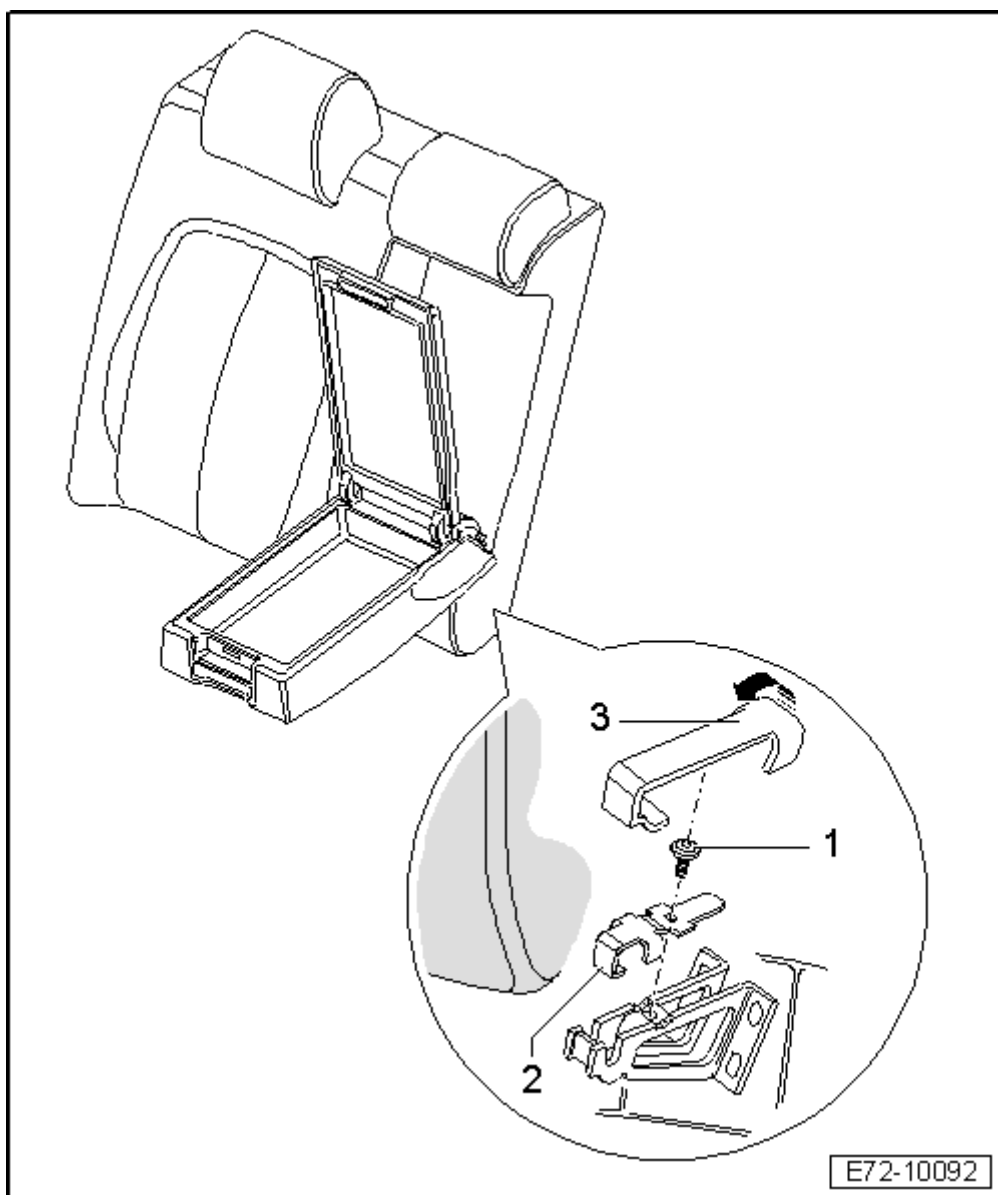
El montaje se realiza en orden inverso de operaciones, teniendo en cuenta lo siguiente:

Par de apriete del tornillo -1-: 10 Nm

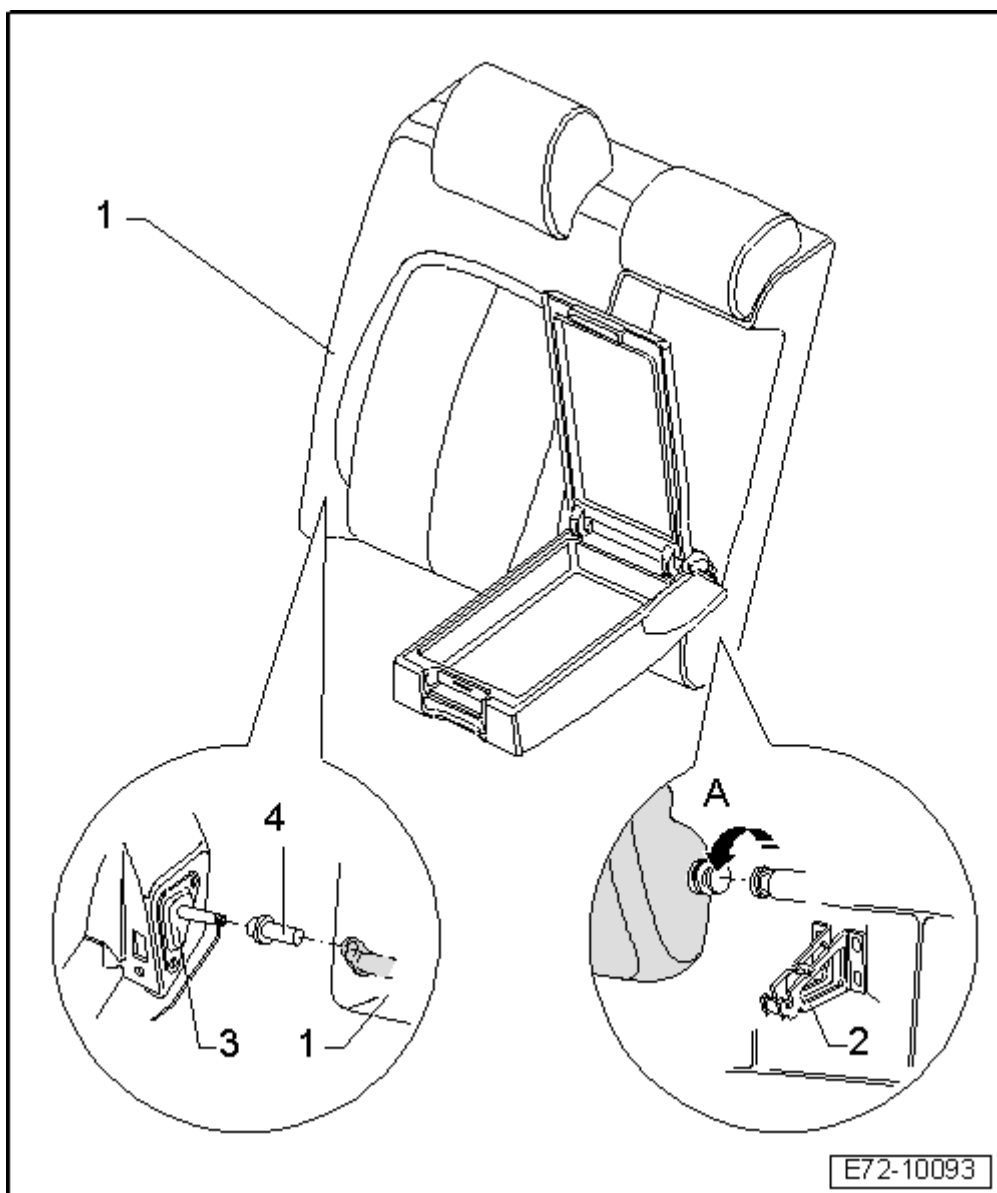


### **2/3 del respaldo, lado derecho: desmontar**

- Abatir ambos respaldos hacia delante.
- Soltar desde detrás la tapa -3- en el sentido de la flecha; si es necesario, haga palanca por detrás a través de un agujero.



- Desenroscar el tornillo -1- y retirar la abrazadera -2-.
- ◆ Par de apriete del tornillo -1-: 10 Nm
  
- Levantar el respaldo -1- del alojamiento central -2- en sentido de la flecha -A- y sacarlo del herraje -3-.



Aviso

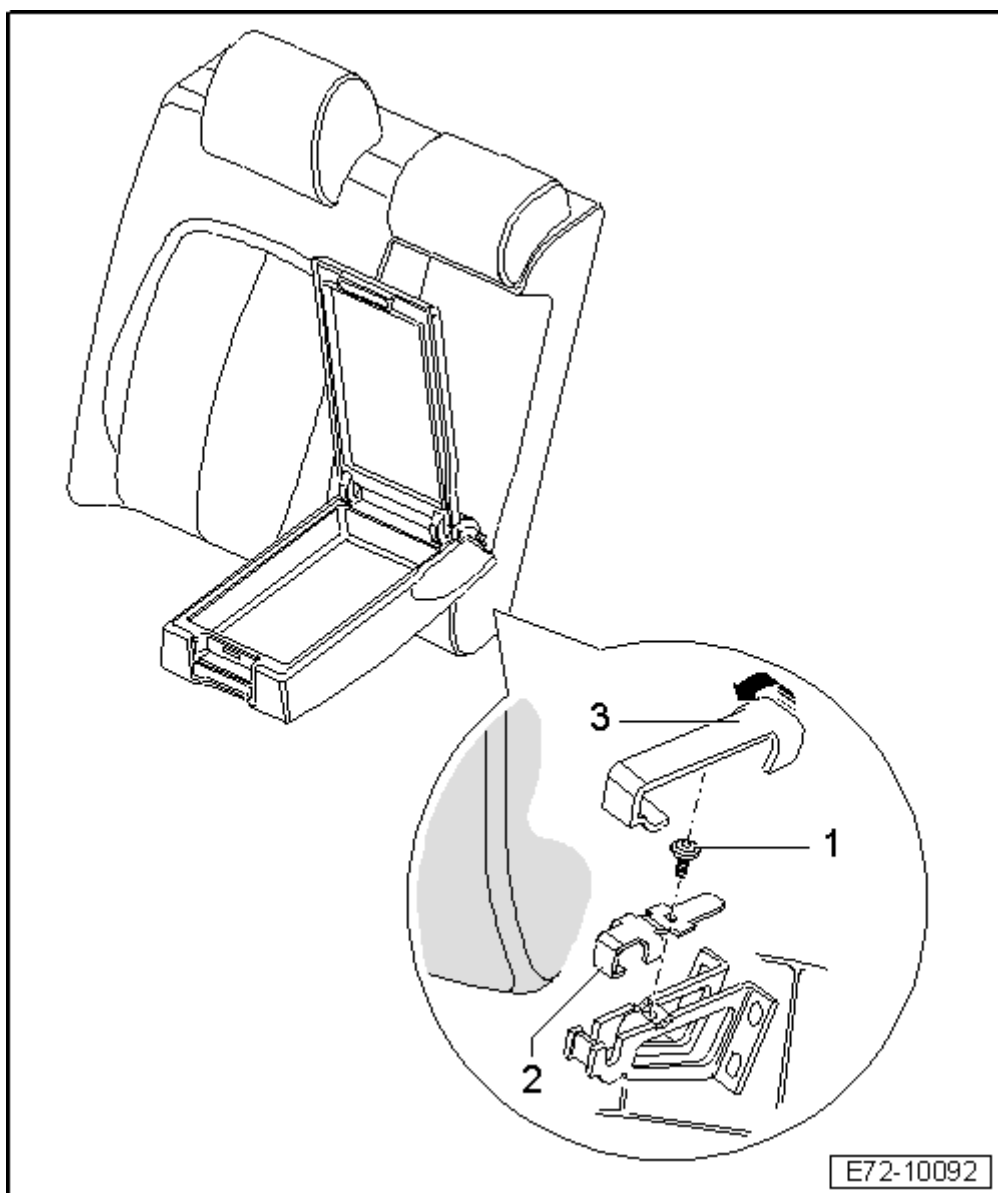
Si saca al mismo tiempo el manguito -4- del herraje exterior hay que volver a colocarlo.

### **2/3 del respaldo, lado derecho: montar**

El montaje se realiza en orden inverso de operaciones, teniendo en cuenta lo siguiente:

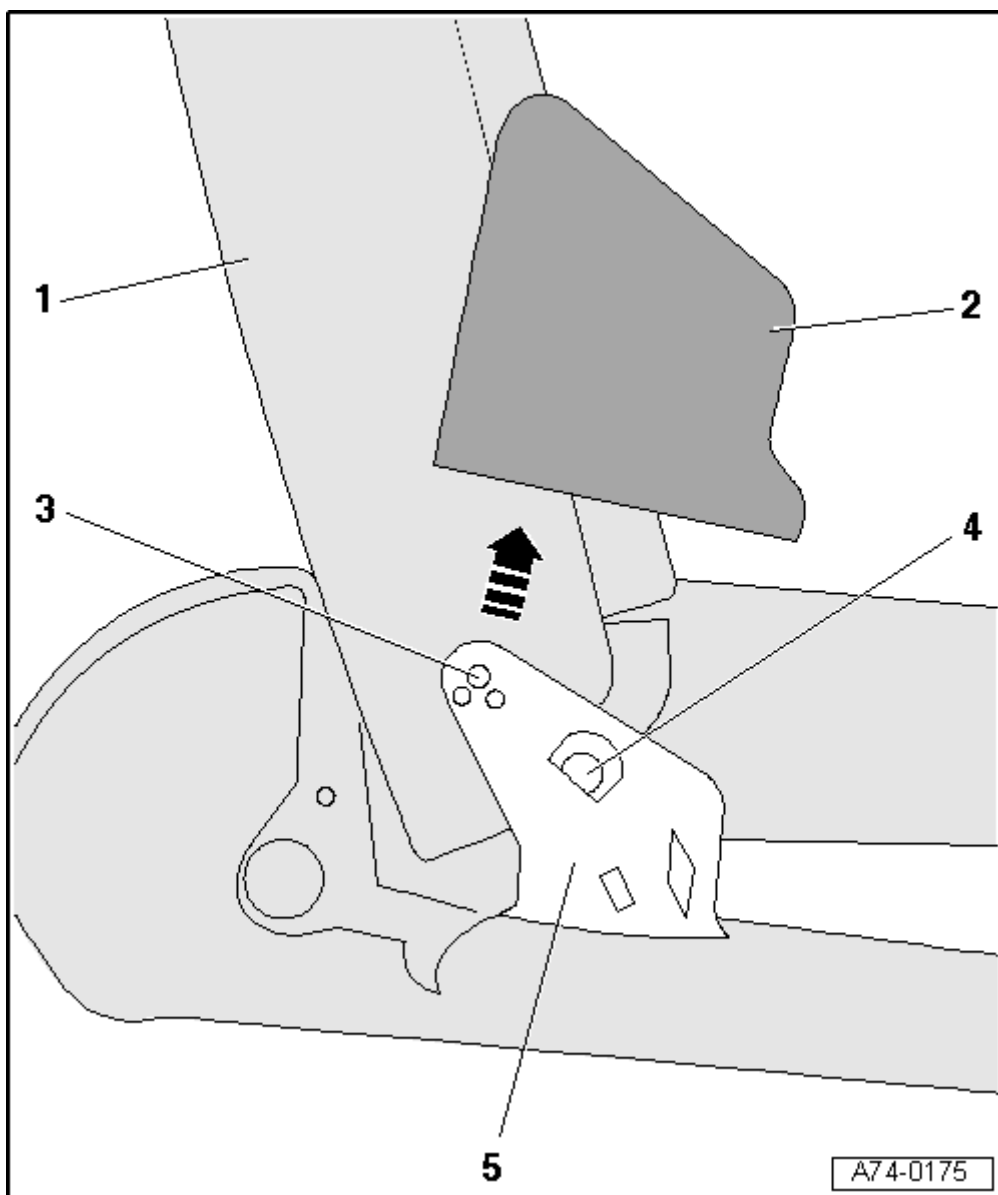
Par de apriete del tornillo -1-: 10 Nm





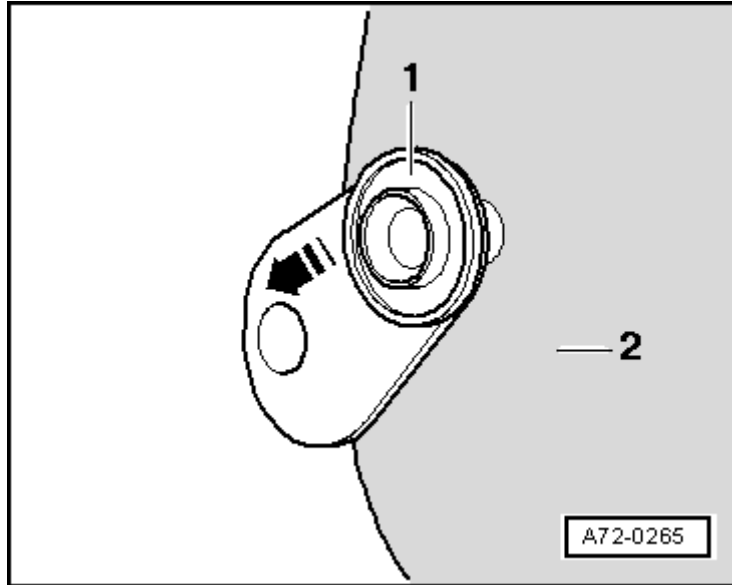
### Apoyabrazos central: desmontar

- Quitar la cubierta -2- en el sentido de la flecha.



- Desenroscar el tornillo -3-.
- Soltar el perno -4- del brazo de bisagra -5-.
- Extraer el apoyabrazos central -1-.

- Desmontar el casquillo cojinete  
 Desencajar el casquillo cojinete -1- oprimiéndolo en sentido de la -flecha- con un destornillador de punta plana.  
 2 - Tapicería del respaldo



### Apoyabrazos central: montar

El montaje se realiza en orden inverso de operaciones descritas en el desmontaje.

### Embellecedor del apoyabrazos central: desmontar

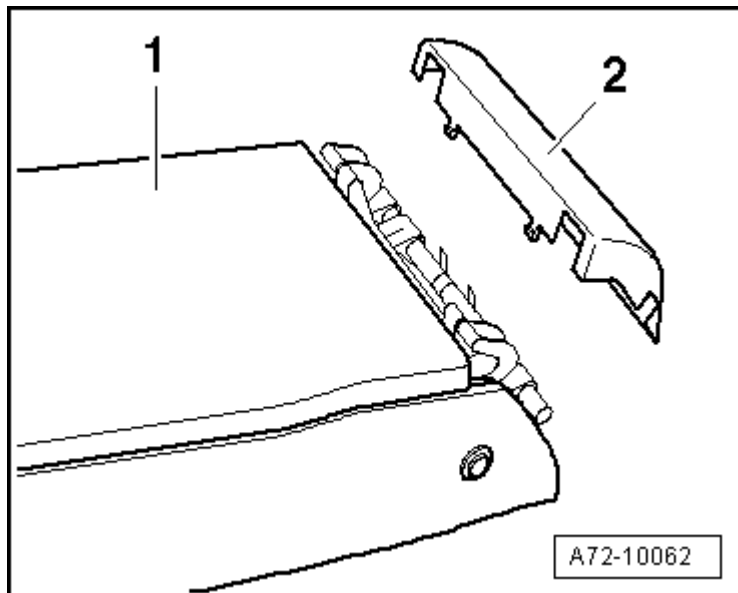
- Desmontar el reposabrazos central -1- → **Capítulo**.  
 Depositar el reposabrazos central del modo en que se encuentra en el vehículo al estar abatido. Insertar la cuña de desmontaje -3409- detrás entre el embellecedor -2- y el elemento acolchado que indica hacia abajo, y desgrapar el embellecedor.



Aviso

El embellecedor -2- va ranurado por un lado.

- Retirar el embellecedor -2- por el lado »**NO**« ranurado.



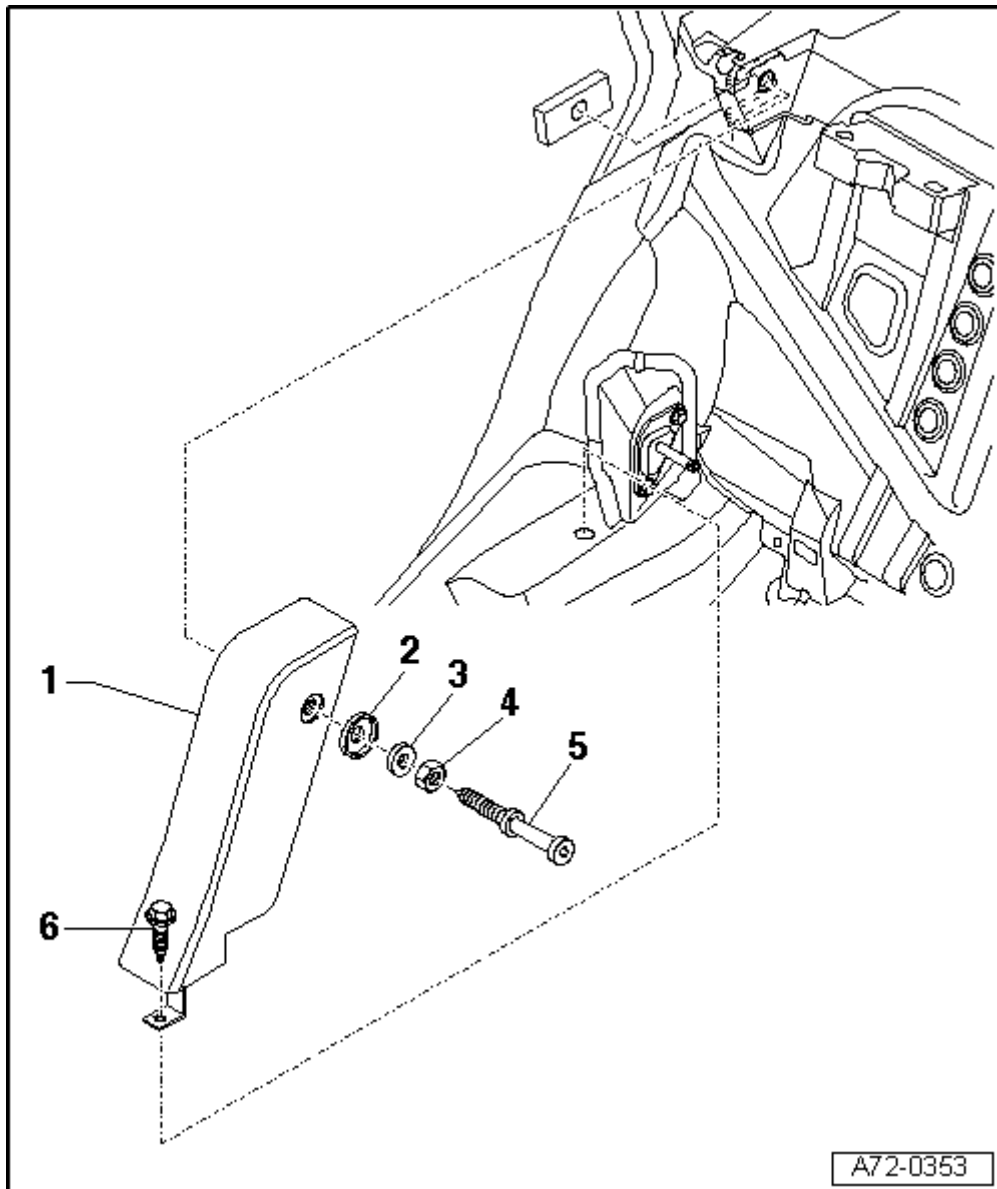
### Embellecedor del apoyabrazos central: montar

El montaje se efectúa en el orden inverso de las operaciones descritas en el desmontaje.

### Acolchado lateral del asiento posterior, desmontar

- Desmontar la banqueta posterior → **Capítulo**.  
 Desmontar el respaldo posterior:

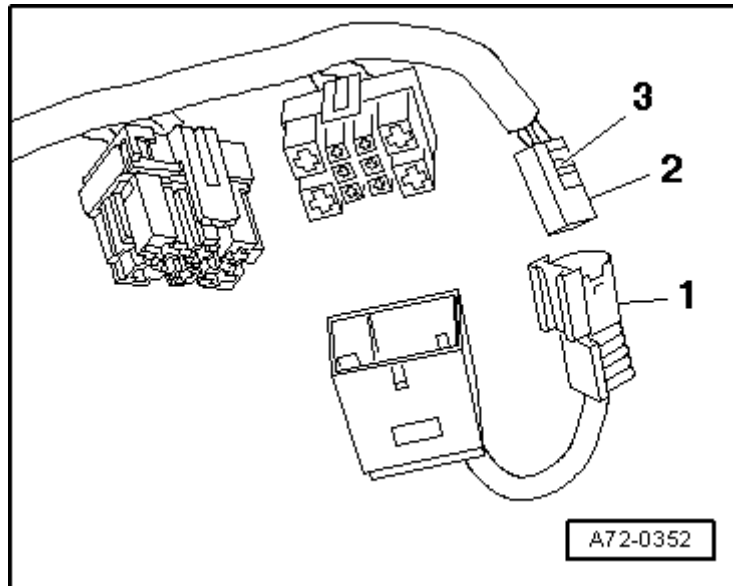
- ◆ 2/3 del respaldo, lado derecho → Capítulo
- ◆ Tercio izquierdo del respaldo → Capítulo
- Desenroscar el tornillo -6-.



- Desacoplar los conectores de cables del airbag lateral → fig..
- Soltar la tuerca -4-.
- Desenroscar el perno de cierre -5- con arandela -3- y platillo -2-.

Desacoplar el conector para  
airbag lateral

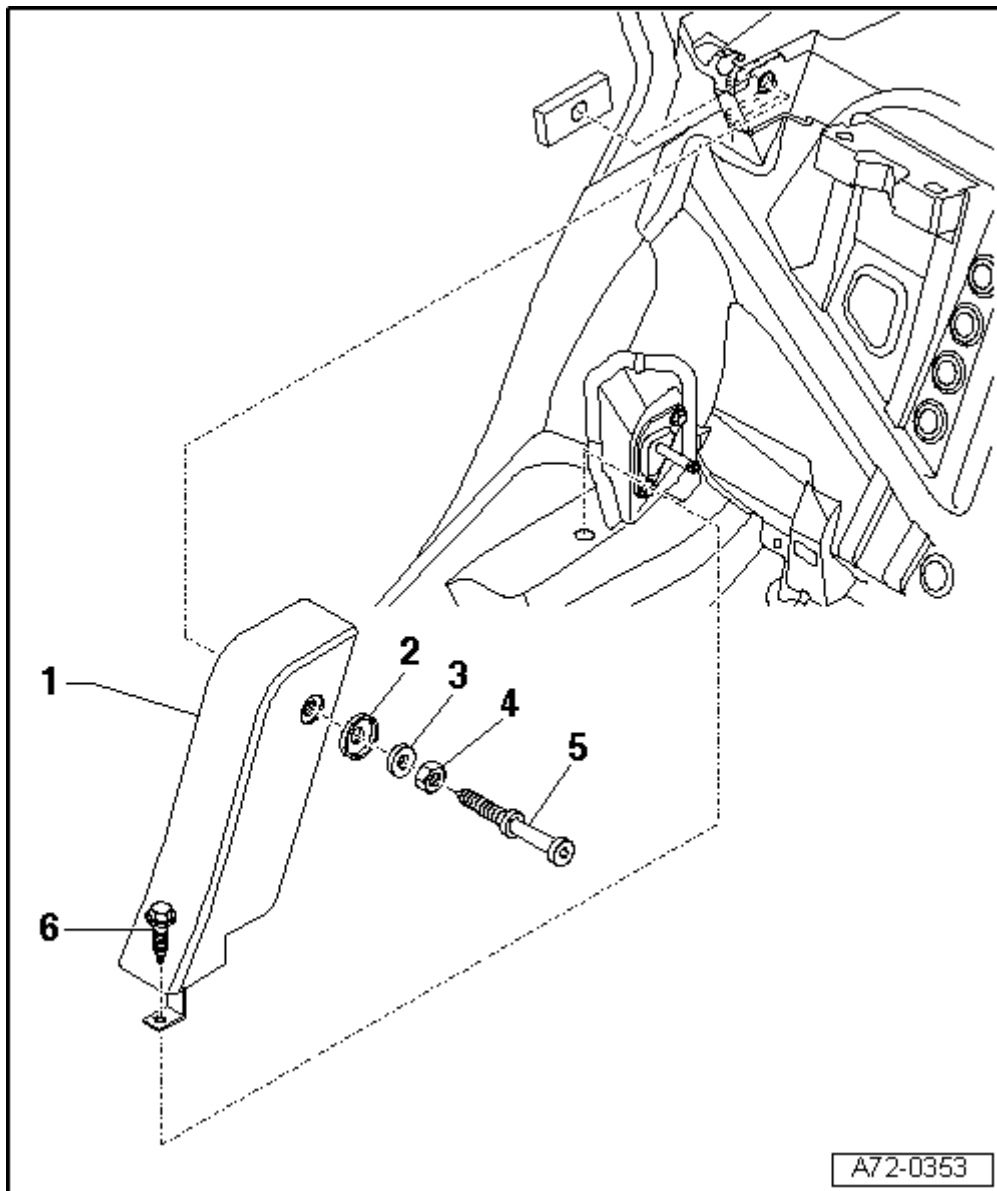
- Oprimir la pestaña de  
encastre -3- del conector  
– para airbag lateral -2- para  
sacarla de la contrapieza -1-  
y desacoplar el conector.



### **Acolchado lateral del asiento posterior: montar**

El montaje se realiza en orden inverso de operaciones. Para ello hay que tener en cuenta lo siguiente:

- Ajustar el perno de cierre -5- y apretar la tuerca -4-.



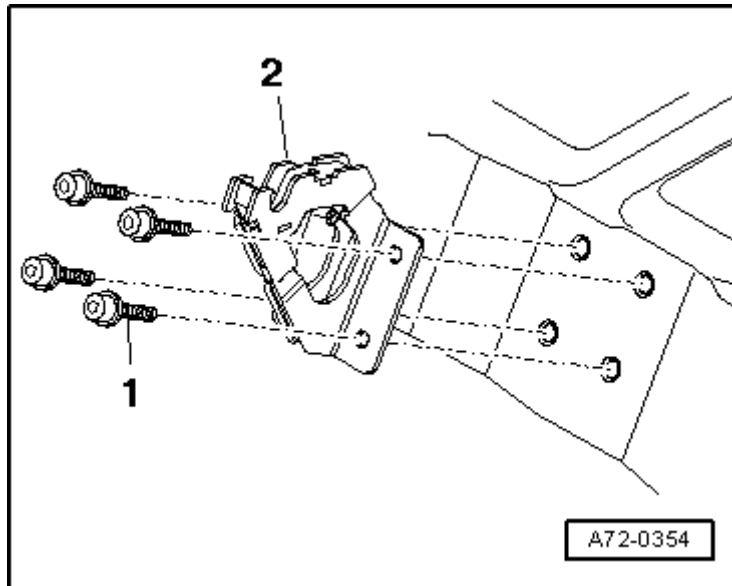
#### Aviso

- Después de embornar la batería se tiene que prestar atención a que se comprueben los
- ♦ equipamientos del vehículo (radio, reloj, elevalunas eléctricos, ...) → **Sistema eléctrico; Grupo de rep.27.**
- Si el testigo luminoso para airbag -K75- señala un fallo después del montaje, se tiene que
- ♦ borrar la memoria de averías con el central de diagnosis -VAS 505X-, consultándola luego de nuevo.

#### **Cojinete intermedio: desmontar**

- Desmontar la banqueta posterior → **Capítulo.**
- Desmontar el respaldo posterior:
- ♦ 2/3 del respaldo, lado derecho → **Capítulo**
- ♦ Tercio izquierdo del respaldo → **Capítulo**

- Desenroscar los tornillos -1- (4 x) del alojamiento central -2-.



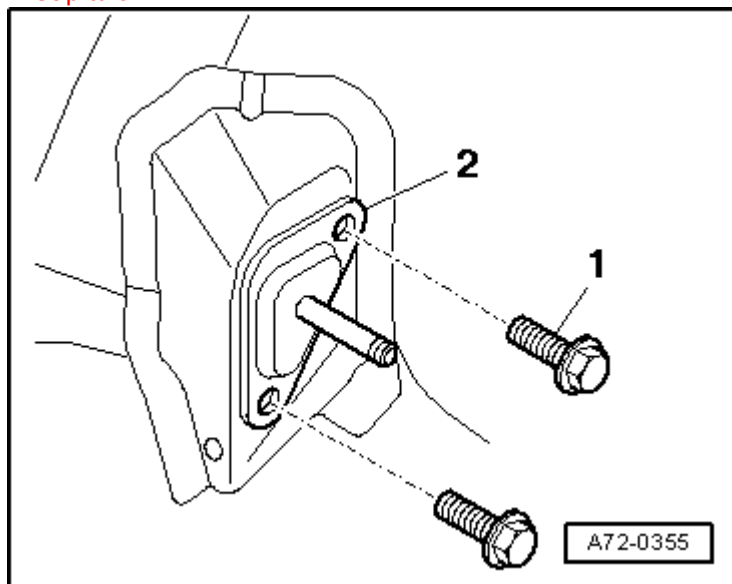
### Cojinete intermedio: montar

El montaje se realiza en orden inverso de operaciones, teniendo en cuenta lo siguiente:

Par de apriete: 16 Nm

### Herraje exterior del respaldo posterior: desmontar

- Desmontar el respaldo posterior:
  - ♦ 2/3 del respaldo, lado derecho → **Capítulo**
  - ♦ Tercio izquierdo del respaldo → **Capítulo**
- Desenroscar los tornillos -1- (2 x) del herraje exterior -2-.



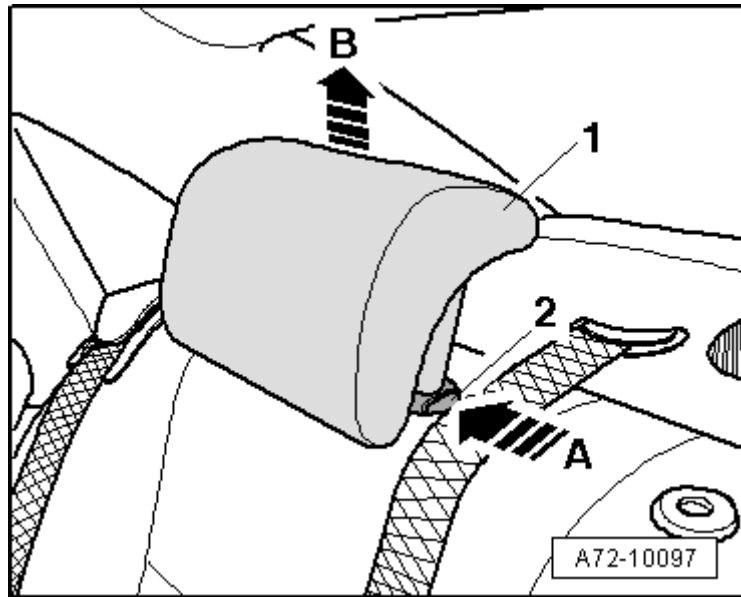
### Herraje exterior del respaldo posterior: montar

El montaje se realiza en orden inverso de operaciones, teniendo en cuenta lo siguiente:

Par de apriete: 16 Nm

### Apoyacabezas: desmontar

Pulsar la tecla de desbloqueo -2- en la dirección de la flecha A- y extraer lo máximo posible el apoyacabezas -1- hacia arriba -flecha B-, la tecla de desbloqueo tiene que permanecer oprimida.



### **Apoyacabezas: montar**

El montaje se efectúa en orden inverso, teniendo en cuenta lo siguiente:

- Introducir el apoyacabezas en las guías hasta que se oiga que encastra.