

- Este es un pdf creado por [katano](http://clubseatexeo.com) para el foro del **CLUB SEAT EXEO**.  
<http://clubseatexeo.com>

como comentó el compañero *fadno*, sacar el cuadro es mas sencillo de lo que parece a simple vista, yo no e usado ninguna herramienta para sacar el embellecedor de los relojes, simplemente tirando de el por la parte de abajo hacia nosotros, sale sin problemas ni complicaciones, para sacar el cuadro quitamos los dos tornillos de torx que tiene en la parte de abajo y ya podemos desenchufar los cables que trae, todo esto nos lo explico e ilustro de manera clara *fadno*, por lo que no tendriais que tener ningun problema.

### Comenzamos!!

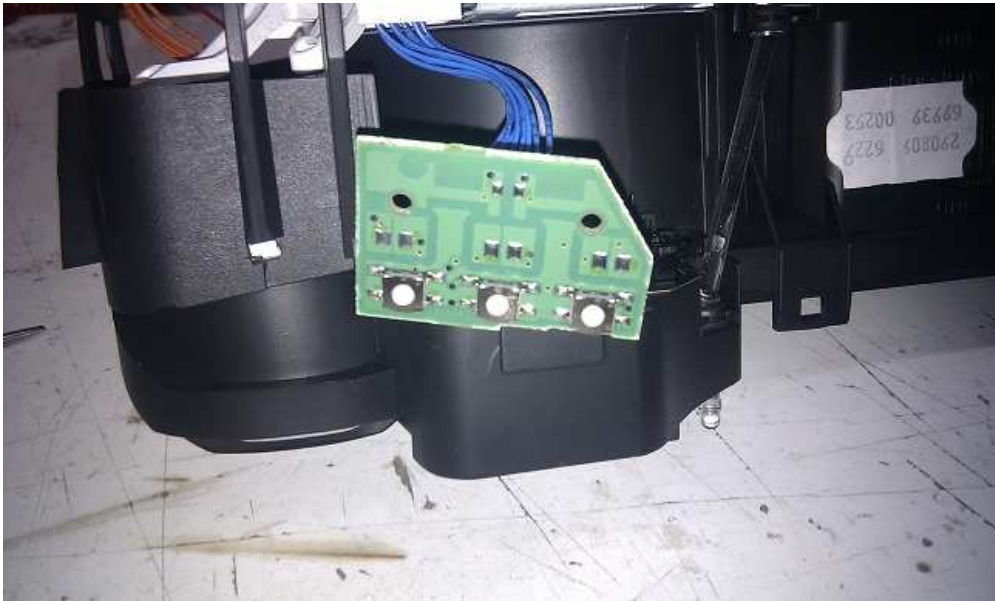
bien, una vez tenemos el cuadro quitado y encima de una mesa, le damos la vuelta y por la parte de atras, vemos 4 tornillos de torx, dos en la parte de arriba y dos en la parte de abajo, los soltamos y desenganchamos las pestañas que tiene el plastico protector trasero, una vez que lo hagamos, veremos esto.



a nosotros lo que nos interesa, son las dos placas que vemos en la parte de abajo, estas.

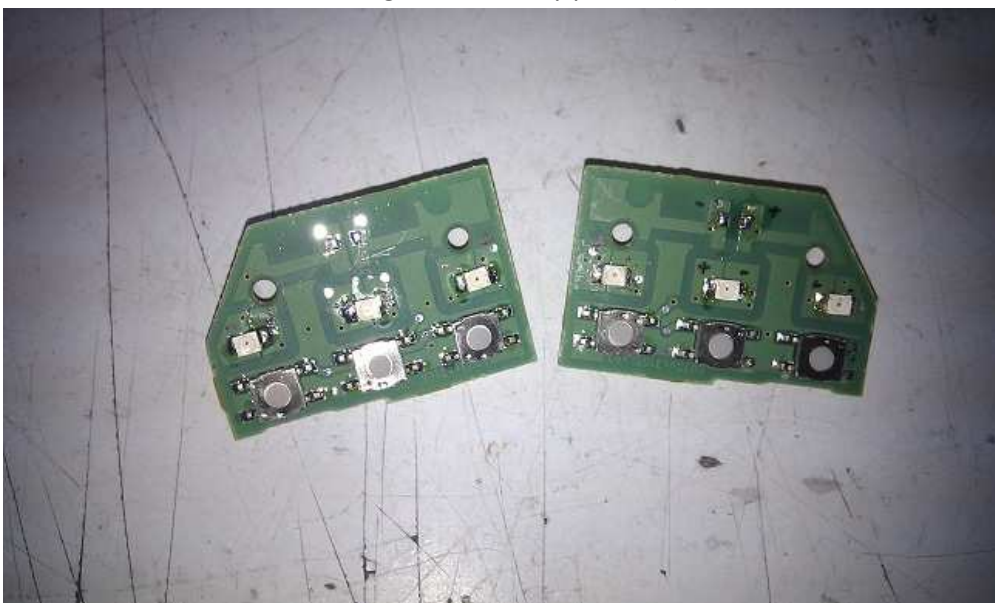


las sacamos de su sitio, y vemos esto, y es entonces cuando vemos ke **necesitamos leds de tipo SMD.**

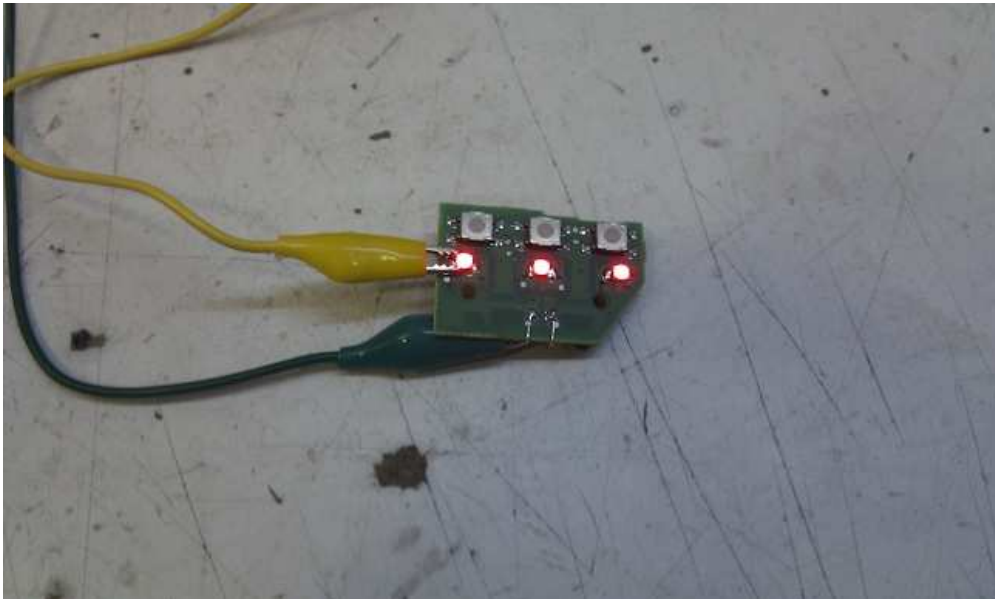


bueno... despues de un rato con el tester en mano y la placa... e visto ke esta preparado para la instalacion de los leds en serie, por lo ke necesitamos conectar los tres para ke el circuito este cerrado y funcione. Como podeis ver en la imagen de arriba, en la parte de abajo de la placa estan los botones, en el medio vemos los contactor para soldar los leds y en la parte de arriba vemos los contactos para soldar la resistencia limitadora. aconsejo hacer como e echo yo, y es con un edding fino, marcar el + y el - de cada led en la placa, asi no nos confundiremos a la hora de soldarlo.

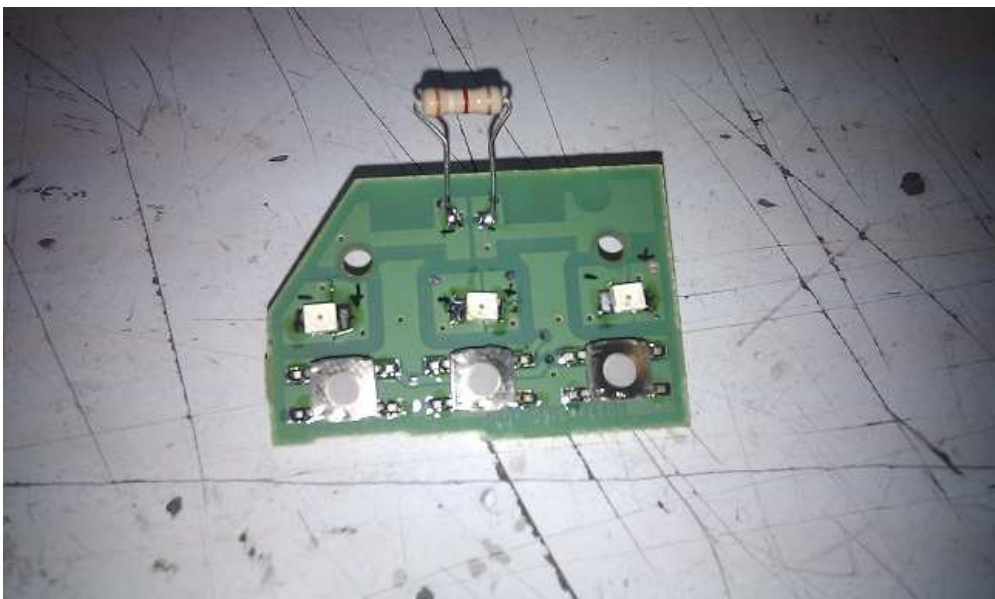
aqui con los leds ya en su sitio, no os preocupeis porke no keden derechos (es complicado conseguirlo, son muy pekeños).



una vez tenemos los leds soldados, toca buscar una resistencia limitadora ke se nos ajuste a la instalacion, decir que yo no sabia las especificaciones de los leds (los e sacado de unas makinas tragaperras viejas ke ya no usamos) asike lo e echo a "pelo" probando con distintos valores de resistencia hasta ke por fin e conseguido una intensidad de color lo mas parecida posible al color del resto del cuadro, finalmente el valor ke e necesitado a sido de 3,9K, aki las estoy probando.



como de este valor no lo tenia en SMD y no keria esperar... jajaja e usado unas normales de 1/2w ke tenia, pero el problema es ke al ser mas grande, nos da en el plastico del cuadro y no podemos colocar la placa en su sitio, asike la solucion ke e dado a sido esta...





y así como queda una vez colocamos las placas en su sitio, no os preocupéis porque las resistencias no se calientan en absoluto, y aparte, cuando ponemos el plástico trasero del cuadro no se ven, así que una vez lo tenemos montado, parece que ni se haya tocado jeje



finalmente cerramos la tapa del cuadro de nuevo con los 4 tornillos torx y las pestañas, y lo ponemos en el coche colocándolo con los dos tornillos de abajo, limpiamos el plástico ahora que tenemos el embellecedor quitado y ponemos el embellecedor.

Probamos y el resultado es este!!!



Por ultimo os añado el esquema de las conexiones, para la polaridad de los leds.

