

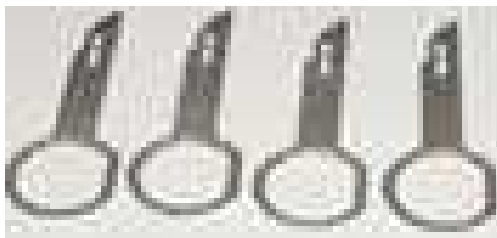
## **RSN-E , AUDI → SEAT EXEO**



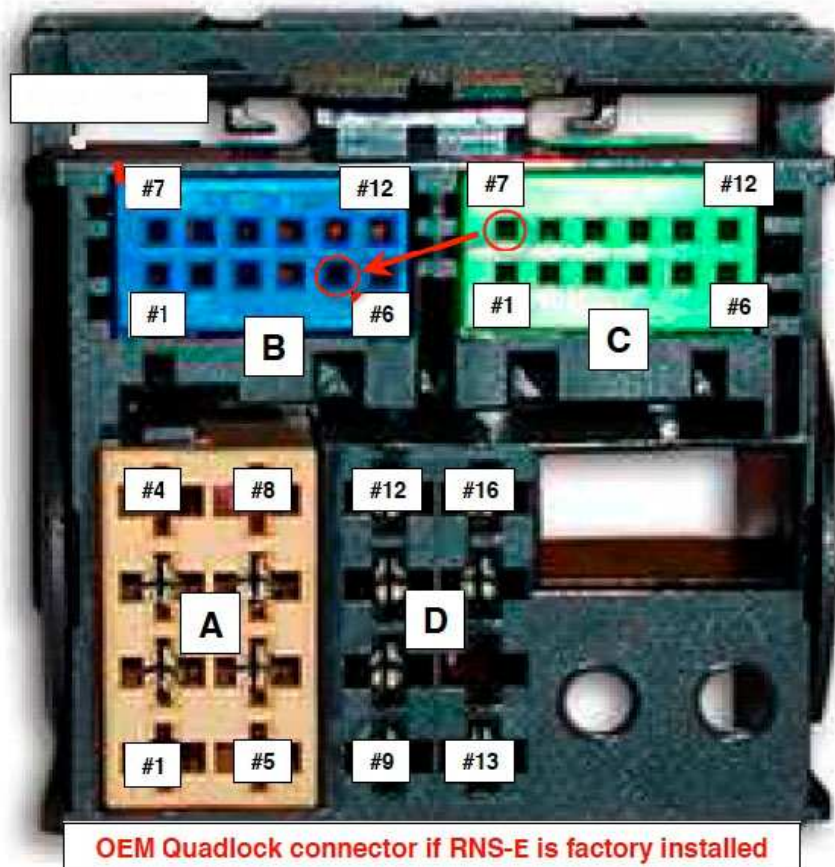
Necesitamos:

- Seat Exeo
- RSN-E
- VAG-COM 704.1 o superior.
- Un poquito de paciencia.

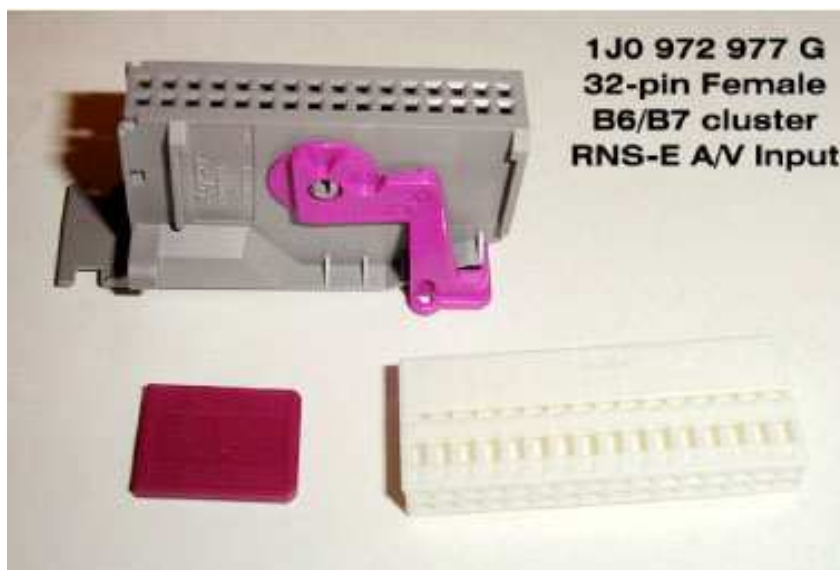
-1º, Retiramos la radio original con 4 útiles como estos...



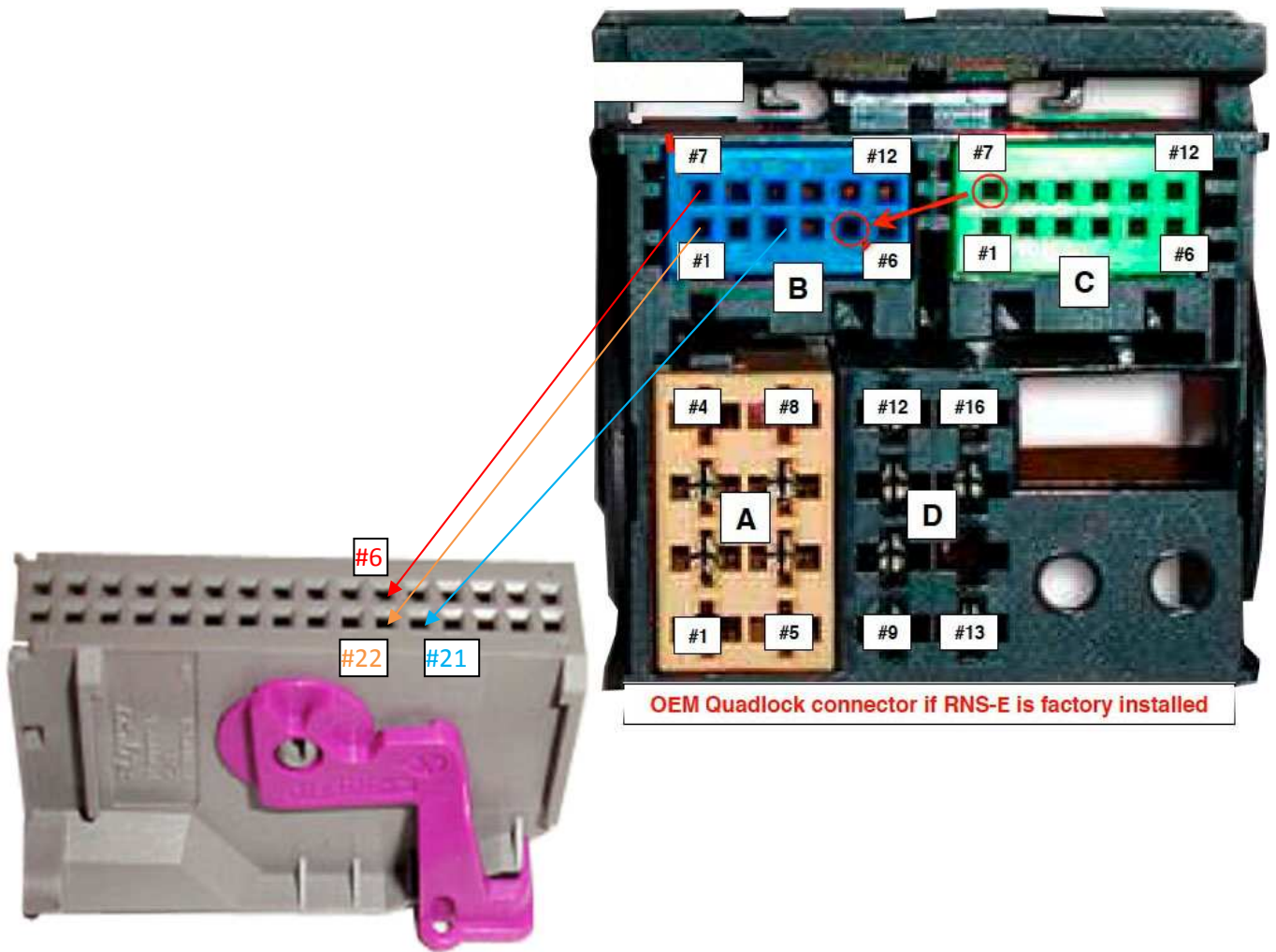
-2º, En el cable que se queda en el coche, cambiamos el pin 7 del conector verde ,al pin 5 del conector azul. Si no lo hacemos así, no podremos configurar el RNS-E con VAG-COM.



Si queremos conservar y utilizar la toma AUX original, debemos cambiar tres pin. Primero, debemos comprar este conector de audi, unos 3 euros, es el conector para la entrada de A/V para el RNS-E.



Y cambiamos estos tres pin del conector azul al gris:



-3º , Buscar un alojamiento para la antena GPS.



O si lo que queréis es poner una original, tipo tiburón, que es lo que yo haré, pasáros por aquí, que atresdosmil lo explica muy bien, lo único es que yo no daría silicona para sellar el agujero de la antena, ya que la silicona puede atacar a la pintura, mejor otro tipo de sellante:

<http://clubseatexeo.com/foro/index.php?topic=1362.0>

Conectamos todo...

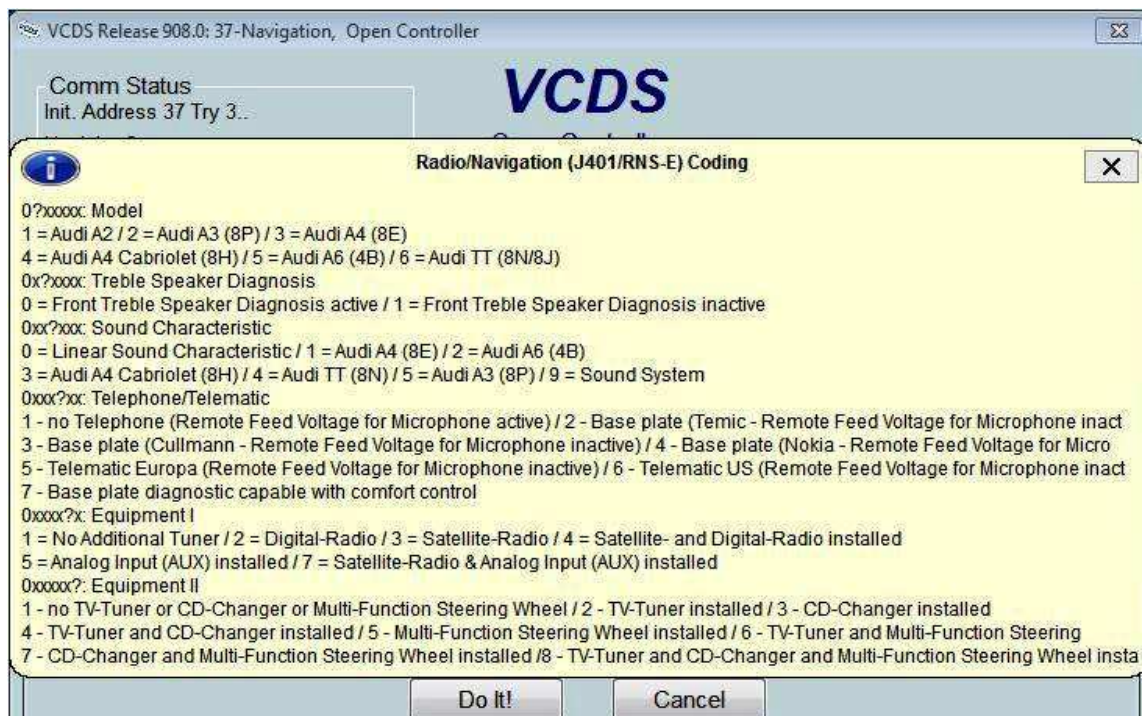
-4º, Ahora necesitamos recodificar los módulos RNS-E, el bluetooth y el cuadro de instrumentos.

### Ir al modulo 37, Navigation.

Aquí, cada uno configura su softcoding según su modelo y equipamiento. Si tiene o no volante multifunción, bluetooth, entrada AUX, etc...

Si hemos seguido el manual correctamente, debemos poner:

Click en 07, codificación y poner el código 0301757



### **Ir al modulo 77, Telephone.**

Click en 07, codificación y ponemos el código 0011455, que es de España.

### **Ir al modulo 17, cuadro de Instruments.**

Click en 10, adaptación, ir al canal 62 y poner 23(normalmente pone 19). Con esto le decimos al FIS que nos muestre las indicaciones del RNS-E.

Click en guardar y OK.

Para que todo esto tenga efecto, debemos dejar quitada la llave del contacto durante por lo menos 20 minutos. Después debe funcionar todo correctamente.

Para activar la función SDS(control por voz), pasaros por aquí:

<http://clubseatexo.com/foro/index.php?topic=673.0>